

```

GET
  FILE='C:\Users\ALPER\OneDrive\Masaüstü\örnek.sav'.
DATASET NAME DataSet1 WINDOW=FRONT.
FREQUENCIES VARIABLES=S1 S2 S3 S4 S5 S6 S7 S8 S9 S10 S11 S12 S13 S14 S15 S16 S17 S18 S19 S20
  /BARChart PERCENT
  /ORDER=ANALYSIS.

```

Frequencies

Notes

Output Created		10-JUL-2021 22:58:15
Comments		
Input	Data	C: \Users\ALPER\OneDrive\ Masaüstü\örnek.sav
	Active Dataset	DataSet1
	Filter	<none>
	Weight	<none>
	Split File	<none>
	N of Rows in Working Data File	16
Missing Value Handling	Definition of Missing	User-defined missing values are treated as missing.
	Cases Used	Statistics are based on all cases with valid data.
Syntax		FREQUENCIES VARIABLES=S1 S2 S3 S4 S5 S6 S7 S8 S9 S10 S11 S12 S13 S14 S15 S16 S17 S18 S19 S20 S21 S22 S23 S24 S25 S26 S27 S28 S29 S30 S31 S32 S33 S34 /BARChart PERCENT /ORDER=ANALYSIS.
Resources	Processor Time	00:00:07,08
	Elapsed Time	00:00:05,22

[DataSet1] C:\Users\ALPER\OneDrive\Masaüstü\örnek.sav

Statistics

		Bu ders, aşağıdaki program çıktılarının kazandırılmasında ne kadar katkı sağlamaktadır ? [Sanat Tarihi alanında yeterli bilgiye sahip olma ve uygulama alanlarındaki problemleri saptama, tanımlama, analiz etme ve çözüm yöntemleri geliştirebilme becerisi]	Bu ders, aşağıdaki program çıktılarının kazandırılmasında ne kadar katkı sağlamaktadır ? [Bireysel ve grup olarak alanı ile ilgili çalışmaları disiplinli ve gerektiğinde sorumluluk alarak etkin yürütebilme]	Bu ders, aşağıdaki program çıktılarının kazandırılmasında ne kadar katkı sağlamaktadır ? [Sanat Tarihi ve uygulama alanlarındaki problemleri çözmek için bilişim teknolojilerini etkin olarak kullanabilme]	Bu ders, aşağıdaki program çıktılarının kazandırılmasında ne kadar katkı sağlamaktadır ? [Sanat Tarihi ile ilgili araştırmalarda ve faaliyetlerde bilimsel, kültürel, toplumsal ve mesleki etik değerlere uygun hareket etme becerisi]
N	Valid	16	16	16	16
	Missing	0	0	0	0

Statistics

		Bu ders, aşağıdaki program çıktılarının kazandırılmasında ne kadar katkı sağlamaktadır ? [Alanı ile ilgili bilgiye ulaşabilecek ve problemleri çözebilecek düzeyde yabancı dil öğrenebilme]	Bu ders, aşağıdaki program çıktılarının kazandırılmasında ne kadar katkı sağlamaktadır ? [Sosyal ve toplumsal problemleri fark etme ve çözüm geliştirebilme]	Bu ders, aşağıdaki program çıktılarının kazandırılmasında ne kadar katkı sağlamaktadır ? [İlgi duyduğu alanda kendini geliştirebilme]	Dersin sorumlusu ile ilgili olarak [Derse hazırlıklı gelir.]	Dersin sorumlusu ile ilgili olarak [Ders zamanını etkin kullanır.]
N	Valid	16	16	16	16	16
	Missing	0	0	0	0	0

Statistics

		Dersin sorumlusu ile ilgili olarak [Anlattığı konuya hakimdir.]	Dersin sorumlusu ile ilgili olarak [Dersi öğretmekte başarılıdır.]	Dersin sorumlusu ile ilgili olarak [Dersi yüzeysel olarak işler.]	Dersin sorumlusu ile ilgili olarak [Öğrencilere karşı olumludur.]	Dersin sorumlusu ile ilgili olarak [Öğrenciler arasında ayırım yapmaz.]
N	Valid	16	16	16	16	16
	Missing	0	0	0	0	0

Statistics

		Dersin sorumlusu ile ilgili olarak [Ders saatleri dışında, dersle ilgili olarak öğrenciye zaman ayırır.]	Dersin sorumlusu ile ilgili olarak [Sınav kağıdımı incelemek için çekinmeden odasına gidebilirim.]	Dersin sorumlusu ile ilgili olarak [Ders sırasında çekinmeden soru sorabilirim.]	Ders ile ilgili olarak [Dönem başında dersin hedefi, içeriği ve öğrencilerden beklentiler açıklandı]	Ders ile ilgili olarak [Ders ile ilgili kaynaklar tanıtıldı]
N	Valid	16	16	16	16	16
	Missing	0	0	0	0	0

Statistics

		Ders ile ilgili olarak [Ders kapsamındaki konular işlendi]	Ders ile ilgili olarak [Anlatılan konuların düzeyi bana uygundu]	Ders ile ilgili olarak [Bu ders mesleğimde kullanabileceğim önemli bilgi ve becerileri kazandırdı.]	Değerlendirmeye [Sorular daha sonra tartışıldı ve yanıtlandı]	Değerlendirmeye [Sorular bilgi düzeyimi ölçmekteydi]
N	Valid	16	16	16	16	16
	Missing	0	0	0	0	0

Statistics

		Değerlendirmeye [Sınav sonuçları adil bir şekilde puanlandı.]	Görevli Araştırma Görevlisi Hakkında [Derse hazırlıklı gelir.]	Görevli Araştırma Görevlisi Hakkında [Ders zamanını etkin kullanır.]	Görevli Araştırma Görevlisi Hakkında [Anlattığı konuya hakimdir.]	Görevli Araştırma Görevlisi Hakkında [Dersi öğretmekte başarılıdır.]
N	Valid	16	16	16	16	16
	Missing	0	0	0	0	0

Statistics

		Görevli Araştırma Görevlisi Hakkında [Öğrencilere karşı olumludur.]	Görevli Araştırma Görevlisi Hakkında [Öğrenciler arasında ayırım yapmaz.]	Görevli Araştırma Görevlisi Hakkında [Ders saatleri dışında, dersle ilgili olarak öğrenciye zaman ayırır.]	Görevli Araştırma Görevlisi Hakkında [Ders sırasında çekinmeden soru sorabilirim.]
N	Valid	16	16	16	16
	Missing	0	0	0	0

Frequency Table

Bu ders, aşağıdaki program çıktılarının kazandırılmasında ne kadar katkı sağlamaktadır? [Sanat Tarihi alanı ile ilgili konularda sözlü ve yazılı etkin iletişim kurma ve bu konulara ilişkin çözüm önerilerini aktarabilme becerisi]

		Frequency	Percent	Valid Percent	Cumulative Percent
Valid	Katılıyorum	4	25,0	25,0	25,0
	Kesinlikle_Katılıyorum	12	75,0	75,0	100,0
	Total	16	100,0	100,0	

Bu ders, aşağıdaki program çıktılarının kazandırılmasında ne kadar katkı sağlamaktadır? [Sanat Tarihi alanında yeterli bilgiye sahip olma ve uygulama alanlarındaki problemleri saptama, tanımlama, analiz etme ve çözüm yöntemleri geliştirebilme becerisi]

		Frequency	Percent	Valid Percent	Cumulative Percent
Valid	Katılıyorum	4	25,0	25,0	25,0
	Kesinlikle_Katılıyorum	12	75,0	75,0	100,0
	Total	16	100,0	100,0	

Bu ders, aşağıdaki program çıktılarının kazandırılmasında ne kadar katkı sağlamaktadır? [Bireysel ve grup olarak alanı ile ilgili çalışmaları disiplinli ve gerektiğinde sorumluluk alarak etkin yürütebilme]

	Frequency	Percent	Valid Percent	Cumulative Percent
Valid Katılıyorum	4	25,0	25,0	25,0
Kesinlikle_Katılıyorum	12	75,0	75,0	100,0
Total	16	100,0	100,0	

Bu ders, aşağıdaki program çıktılarının kazandırılmasında ne kadar katkı sağlamaktadır? [Sanat Tarihi ve uygulama alanlarındaki problemleri çözmek için bilişim teknolojilerini etkin olarak kullanabilme]

	Frequency	Percent	Valid Percent	Cumulative Percent
Valid Katılıyorum	4	25,0	25,0	25,0
Kesinlikle_Katılıyorum	12	75,0	75,0	100,0
Total	16	100,0	100,0	

Bu ders, aşağıdaki program çıktılarının kazandırılmasında ne kadar katkı sağlamaktadır? [Sanat Tarihi ile ilgili araştırmalarda ve faaliyetlerde bilimsel, kültürel, toplumsal ve mesleki etik değerlere uygun hareket etme becerisi]

	Frequency	Percent	Valid Percent	Cumulative Percent
Valid Katılıyorum	4	25,0	25,0	25,0
Kesinlikle_Katılıyorum	12	75,0	75,0	100,0
Total	16	100,0	100,0	

Bu ders, aşağıdaki program çıktılarının kazandırılmasında ne kadar katkı sağlamaktadır? [Alanı ile ilgili bilgiye ulaşabilecek ve problemleri çözebilecek düzeyde yabancı dil öğrenebilme]

	Frequency	Percent	Valid Percent	Cumulative Percent
Valid Kararsızım	1	6,3	6,3	6,3
Katılıyorum	4	25,0	25,0	31,3
Kesinlikle_Katılıyorum	11	68,8	68,8	100,0
Total	16	100,0	100,0	

Bu ders, aşağıdaki program çıktılarının kazandırılmasında ne kadar katkı sağlamaktadır? [Sosyal ve toplumsal problemleri fark etme ve çözüm geliştirebilme]

	Frequency	Percent	Valid Percent	Cumulative Percent
Valid Katılıyorum	4	25,0	25,0	25,0
Kesinlikle_Katılıyorum	12	75,0	75,0	100,0
Total	16	100,0	100,0	

Bu ders, aşağıdaki program çıktılarının kazandırılmasında ne kadar katkı sağlamaktadır? [İlgi duyduğu alanda kendini geliştirebilme]

	Frequency	Percent	Valid Percent	Cumulative Percent
Valid Katılıyorum	4	25,0	25,0	25,0
Kesinlikle_Katılıyorum	12	75,0	75,0	100,0
Total	16	100,0	100,0	

Dersin sorumlusu ile ilgili olarak [Derse hazırlıklı gelir.]

	Frequency	Percent	Valid Percent	Cumulative Percent
Valid Katılıyorum	3	18,8	18,8	18,8
Kesinlikle_Katılıyorum	13	81,3	81,3	100,0
Total	16	100,0	100,0	

Dersin sorumlusu ile ilgili olarak [Ders zamanını etkin kullanır.]

	Frequency	Percent	Valid Percent	Cumulative Percent
Valid Katılıyorum	3	18,8	18,8	18,8
Kesinlikle_Katılıyorum	13	81,3	81,3	100,0
Total	16	100,0	100,0	

Dersin sorumlusu ile ilgili olarak [Anlattığı konuya hakimdir.]

	Frequency	Percent	Valid Percent	Cumulative Percent
Valid Katılıyorum	3	18,8	18,8	18,8
Kesinlikle_Katılıyorum	13	81,3	81,3	100,0
Total	16	100,0	100,0	

Dersin sorumlusu ile ilgili olarak [Dersi öğretmekte başarılıdır.]

	Frequency	Percent	Valid Percent	Cumulative Percent
Valid Katılıyorum	3	18,8	18,8	18,8
Kesinlikle_Katılıyorum	13	81,3	81,3	100,0
Total	16	100,0	100,0	

Dersin sorumlusu ile ilgili olarak [Dersi yüzeysel olarak işler.]

	Frequency	Percent	Valid Percent	Cumulative Percent
Valid Kesinlikle_Katılmıyorum	3	18,8	18,8	18,8
Katılmıyorum	2	12,5	12,5	31,3
Kararsızım	1	6,3	6,3	37,5
Katılıyorum	2	12,5	12,5	50,0
Kesinlikle_Katılıyorum	8	50,0	50,0	100,0
Total	16	100,0	100,0	

Dersin sorumlusu ile ilgili olarak [Öğrencilere karşı olumludur.]

	Frequency	Percent	Valid Percent	Cumulative Percent
Valid Katılıyorum	3	18,8	18,8	18,8
Kesinlikle_Katılıyorum	13	81,3	81,3	100,0
Total	16	100,0	100,0	

Dersin sorumlusu ile ilgili olarak [Öğrenciler arasında ayırım yapmaz.]

	Frequency	Percent	Valid Percent	Cumulative Percent
Valid Katılıyorum	3	18,8	18,8	18,8
Kesinlikle_Katılıyorum	13	81,3	81,3	100,0
Total	16	100,0	100,0	

Dersin sorumlusu ile ilgili olarak [Ders saatleri dışında, dersle ilgili olarak öğrenciye zaman ayırır.]

	Frequency	Percent	Valid Percent	Cumulative Percent
Valid Katılıyorum	4	25,0	25,0	25,0
Kesinlikle_Katılıyorum	12	75,0	75,0	100,0
Total	16	100,0	100,0	

Dersin sorumlusu ile ilgili olarak [Sınav kağıdını incelemek için çekinmeden odasına gidebilirim.]

	Frequency	Percent	Valid Percent	Cumulative Percent
Valid Kararsızım	1	6,3	6,3	6,3
Katılıyorum	2	12,5	12,5	18,8
Kesinlikle_Katılıyorum	13	81,3	81,3	100,0
Total	16	100,0	100,0	

Dersin sorumlusu ile ilgili olarak [Ders sırasında çekinmeden soru sorabilirim.]

	Frequency	Percent	Valid Percent	Cumulative Percent
Valid Kararsızım	1	6,3	6,3	6,3
Katılıyorum	2	12,5	12,5	18,8
Kesinlikle_Katılıyorum	13	81,3	81,3	100,0
Total	16	100,0	100,0	

Ders ile ilgili olarak [Dönem başında dersin hedefi, içeriği ve öğrencilerden beklentiler açıklandı]

	Frequency	Percent	Valid Percent	Cumulative Percent
Valid Katılıyorum	3	18,8	18,8	18,8
Kesinlikle_Katılıyorum	13	81,3	81,3	100,0
Total	16	100,0	100,0	

Ders ile ilgili olarak [Ders ile ilgili kaynaklar tanıtıldı]

	Frequency	Percent	Valid Percent	Cumulative Percent
Valid Katılıyorum	3	18,8	18,8	18,8
Kesinlikle_Katılıyorum	13	81,3	81,3	100,0
Total	16	100,0	100,0	

Ders ile ilgili olarak [Ders kapsamındaki konular işlendi]

	Frequency	Percent	Valid Percent	Cumulative Percent
Valid Katılıyorum	3	18,8	18,8	18,8
Kesinlikle_Katılıyorum	13	81,3	81,3	100,0
Total	16	100,0	100,0	

Ders ile ilgili olarak [Anlatılan konuların düzeyi bana uygundu]

	Frequency	Percent	Valid Percent	Cumulative Percent
Valid Katılıyorum	3	18,8	18,8	18,8
Kesinlikle_Katılıyorum	13	81,3	81,3	100,0
Total	16	100,0	100,0	

Ders ile ilgili olarak [Bu ders mesleğimde kullanabileceğim önemli bilgi ve becerileri kazandırdı.]

	Frequency	Percent	Valid Percent	Cumulative Percent
Valid Katılıyorum	3	18,8	18,8	18,8
Kesinlikle_Katılıyorum	13	81,3	81,3	100,0
Total	16	100,0	100,0	

Değerlendirme [Sorular daha sonra tartışıldı ve yanıtlandı]

	Frequency	Percent	Valid Percent	Cumulative Percent
Valid Kararsızım	1	6,3	6,3	6,3
Katılıyorum	2	12,5	12,5	18,8
Kesinlikle_Katılıyorum	13	81,3	81,3	100,0
Total	16	100,0	100,0	

Değerlendirme [Sorular bilgi düzeyimi ölçmekteydi]

	Frequency	Percent	Valid Percent	Cumulative Percent
Valid Kararsızım	1	6,3	6,3	6,3
Katılıyorum	2	12,5	12,5	18,8
Kesinlikle_Katılıyorum	13	81,3	81,3	100,0
Total	16	100,0	100,0	

Değerlendirme [Sınav sonuçları adil bir şekilde puanlandı.]

	Frequency	Percent	Valid Percent	Cumulative Percent
Valid Kararsızım	1	6,3	6,3	6,3
Katılıyorum	2	12,5	12,5	18,8
Kesinlikle_Katılıyorum	13	81,3	81,3	100,0
Total	16	100,0	100,0	

Görevli Araştırma Görevlisi Hakkında [Derse hazırlıklı gelir.]

	Frequency	Percent	Valid Percent	Cumulative Percent
Valid 3	1	6,3	6,3	6,3
4	2	12,5	12,5	18,8
5	13	81,3	81,3	100,0
Total	16	100,0	100,0	

Görevli Araştırma Görevlisi Hakkında [Ders zamanını etkin kullanır.]

	Frequency	Percent	Valid Percent	Cumulative Percent
Valid 3	1	6,3	6,3	6,3
4	2	12,5	12,5	18,8
5	13	81,3	81,3	100,0
Total	16	100,0	100,0	

Görevli Araştırma Görevlisi Hakkında [Anlattığı konuya hakimdir.]

	Frequency	Percent	Valid Percent	Cumulative Percent
Valid 3	1	6,3	6,3	6,3
4	3	18,8	18,8	25,0
5	12	75,0	75,0	100,0
Total	16	100,0	100,0	

Görevli Araştırma Görevlisi Hakkında [Dersi öğretmekte başarılıdır.]

	Frequency	Percent	Valid Percent	Cumulative Percent
Valid 3	1	6,3	6,3	6,3
4	2	12,5	12,5	18,8
5	13	81,3	81,3	100,0
Total	16	100,0	100,0	

Görevli Araştırma Görevlisi Hakkında [Öğrencilere karşı olumludur.]

	Frequency	Percent	Valid Percent	Cumulative Percent
Valid 3	1	6,3	6,3	6,3
4	2	12,5	12,5	18,8
5	13	81,3	81,3	100,0
Total	16	100,0	100,0	

Görevli Araştırma Görevlisi Hakkında [Öğrenciler arasında ayırım yapmaz.]

	Frequency	Percent	Valid Percent	Cumulative Percent
Valid 3	1	6,3	6,3	6,3
4	2	12,5	12,5	18,8
5	13	81,3	81,3	100,0
Total	16	100,0	100,0	

Görevli Araştırma Görevlisi Hakkında [Ders saatleri dışında, dersle ilgili olarak öğrenciye zaman ayırır.]

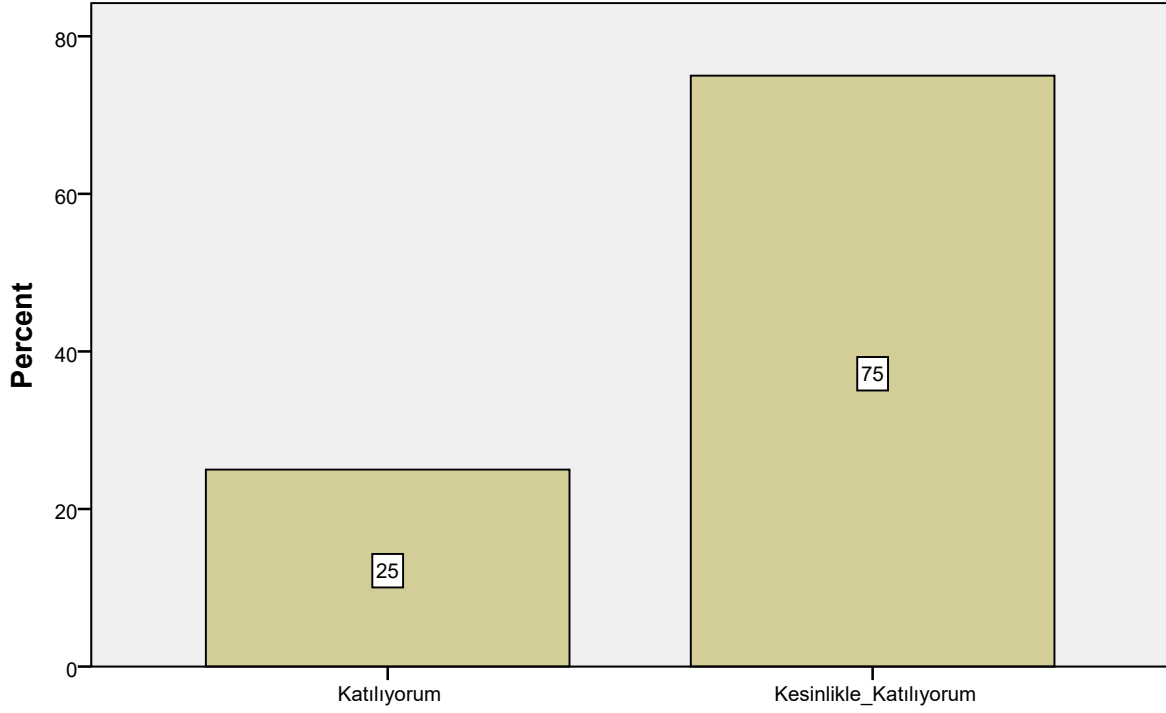
	Frequency	Percent	Valid Percent	Cumulative Percent
Valid 3	1	6,3	6,3	6,3
4	2	12,5	12,5	18,8
5	13	81,3	81,3	100,0
Total	16	100,0	100,0	

Görevli Araştırma Görevlisi Hakkında [Ders sırasında çekinmeden soru sorabilirim.]

	Frequency	Percent	Valid Percent	Cumulative Percent
Valid 3	1	6,3	6,3	6,3
4	2	12,5	12,5	18,8
5	13	81,3	81,3	100,0
Total	16	100,0	100,0	

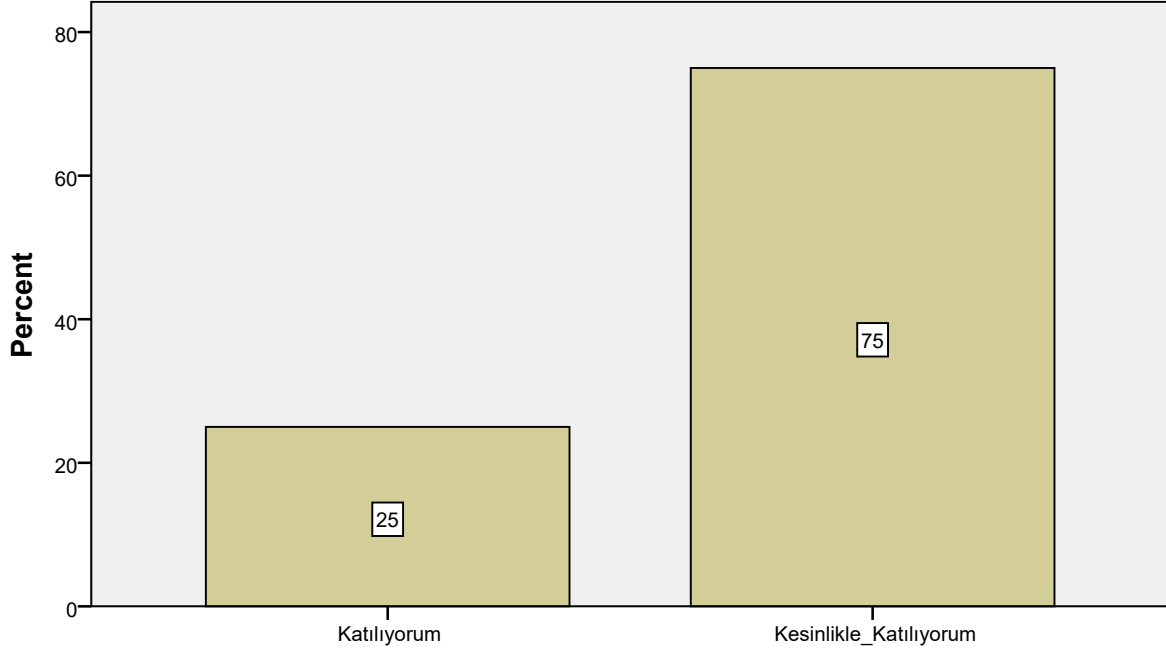
Bar Chart

Bu ders, ařađıdaki program ıktılarının kazandırılmasında ne kadar katkı sağlamaktadır? [Sanat Tarihi alanı ile ilgili konularda sözlü ve yazılı etkin iletişim kurma ve bu konulara ilişkin özüm önerilerini aktarabilme becerisi]



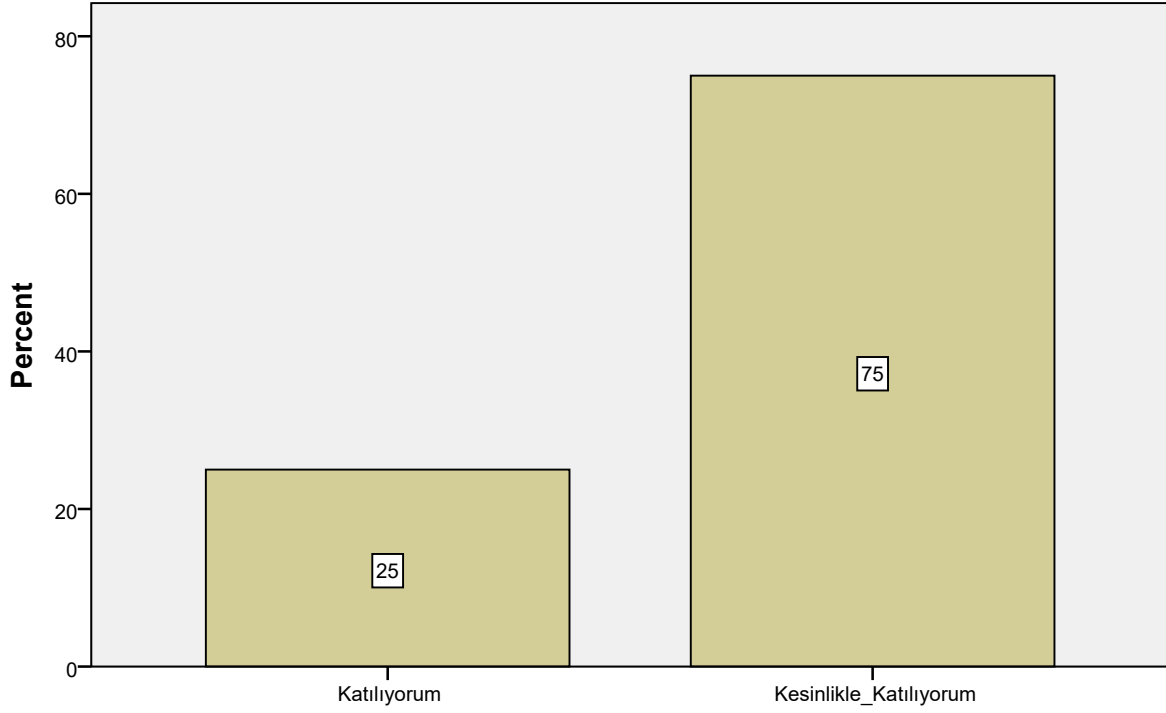
Bu ders, ařađıdaki program ıktılarının kazandırılmasında ne kadar katkı sağlamaktadır? [Sanat Tarihi alanı ile ilgili konularda sözlü ve yazılı etkin iletişim kurma ve bu konulara ilişkin özüm önerilerini aktarabilme becerisi]

Bu ders, aşağıdaki program çıktılarının kazandırılmasında ne kadar katkı sağlamaktadır? [Sanat Tarihi alanında yeterli bilgiye sahip olma ve uygulama alanlarındaki problemleri saptama, tanımlama, analiz etme ve çözüm yöntemleri geliştirebilme becerisi]



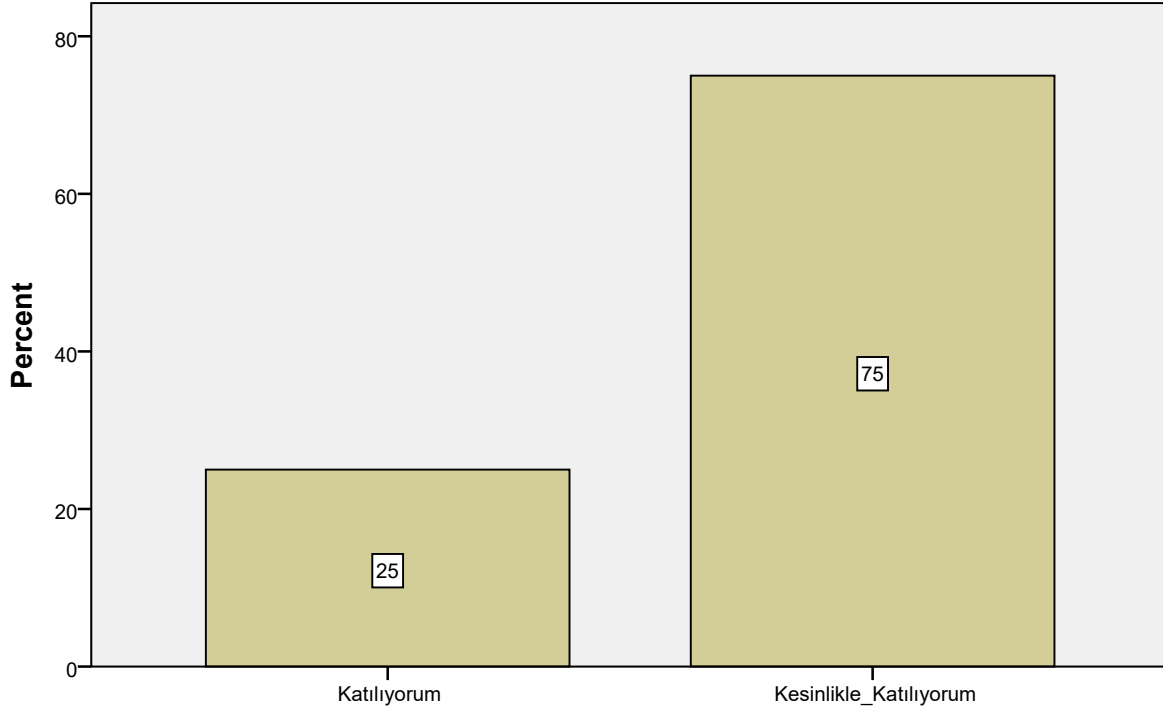
Bu ders, aşağıdaki program çıktılarındaki kazandırılmasında ne kadar katkı sağlamaktadır? [Sanat Tarihi alanında yeterli bilgiye sahip olma ve uygulama alanlarındaki problemleri saptama, tanımlama, analiz etme ve çözüm yöntemleri geliştirebilme becerisi]

Bu ders, ařađıdaki program ıktılarının kazandırılmasında ne kadar katkı sağlamaktadır? [Bireysel ve grup olarak alanı ile ilgili alıřmaları disiplinli ve gerektiđinde sorumluluk olarak etkin yrtebilme]



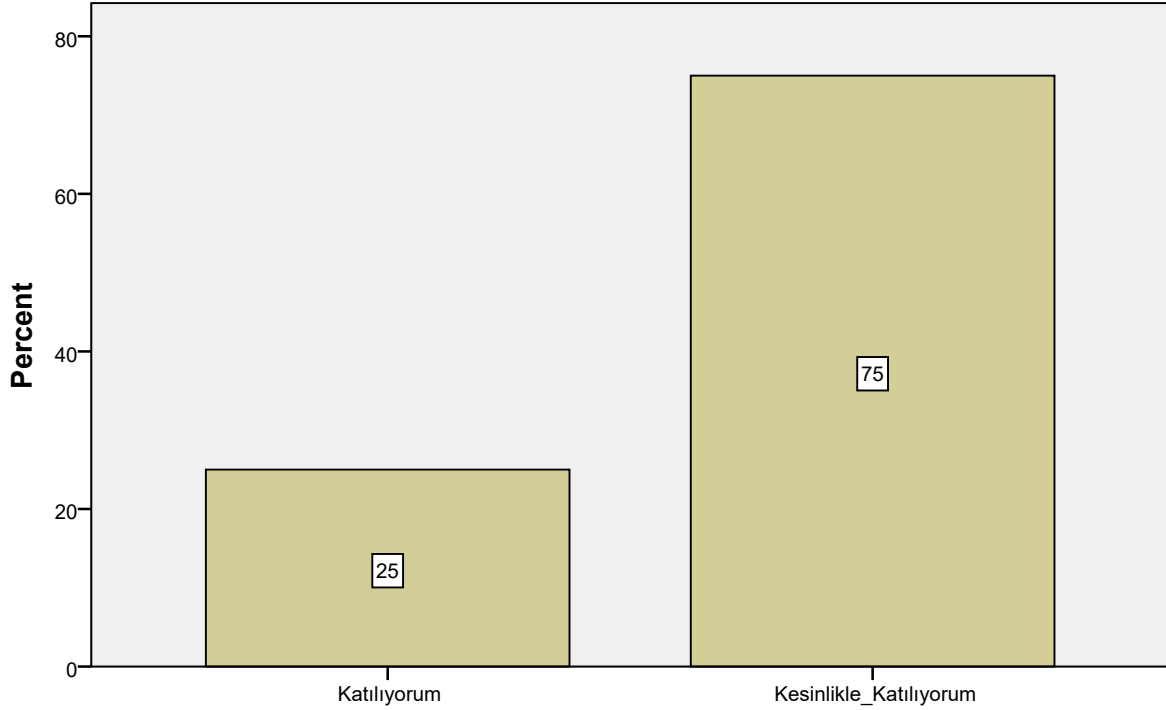
Bu ders, ařađıdaki program ıktılarının kazandırılmasında ne kadar katkı sağlamaktadır? [Bireysel ve grup olarak alanı ile ilgili alıřmaları disiplinli ve gerektiđinde sorumluluk olarak etkin yrtebilme]

Bu ders, ařađıdaki program ıktılarının kazandırılmasında ne kadar katkı sağlamaktadır? [Sanat Tarihi ve uygulama alanlarındaki problemleri özmek için biliřim teknolojilerini etkin olarak kullanabilme]



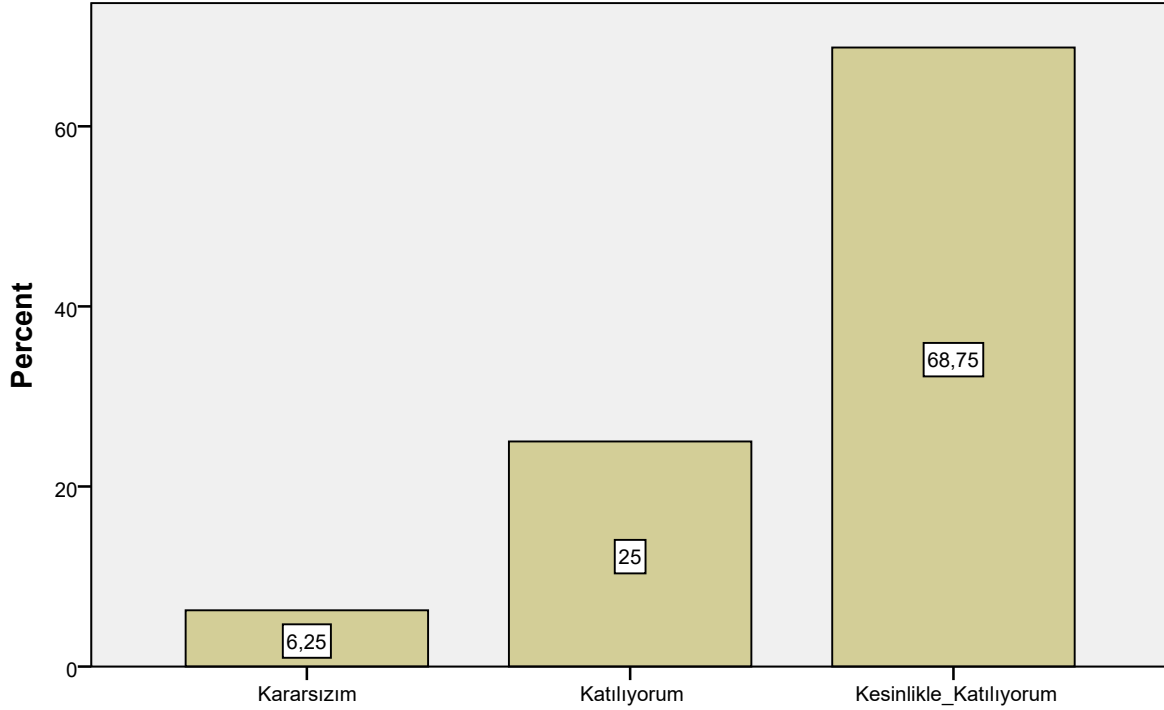
Bu ders, ařađıdaki program ıktılarının kazandırılmasında ne kadar katkı sağlamaktadır? [Sanat Tarihi ve uygulama alanlarındaki problemleri özmek için biliřim teknolojilerini etkin olarak kullanabilme]

Bu ders, ařađıdaki program ıktılarının kazandırılmasında ne kadar katkı sađlamaktadır? [Sanat Tarihi ile ilgili arařtırmalarda ve faaliyetlerde bilimsel, kltrel, toplumsal ve mesleki etik deđerlere uygun hareket etme becerisi]



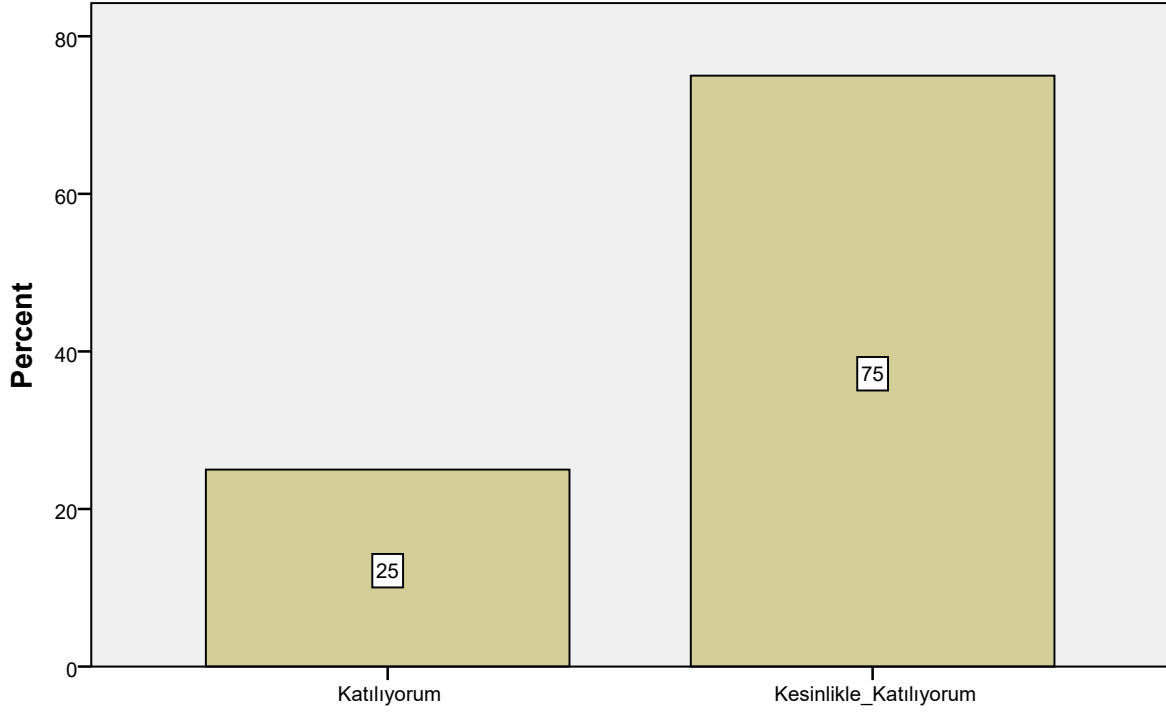
Bu ders, ařađıdaki program ıktılarının kazandırılmasında ne kadar katkı sađlamaktadır? [Sanat Tarihi ile ilgili arařtırmalarda ve faaliyetlerde bilimsel, kltrel, toplumsal ve mesleki etik deđerlere uygun hareket etme becerisi]

Bu ders, ařađıdaki program ıktılarının kazandırılmasında ne kadar katkı sağlamaktadır? [Alanı ile ilgili bilgiye ulaşabilecek ve problemleri özebilecek düzeyde yabancı dil ğrenebilme]



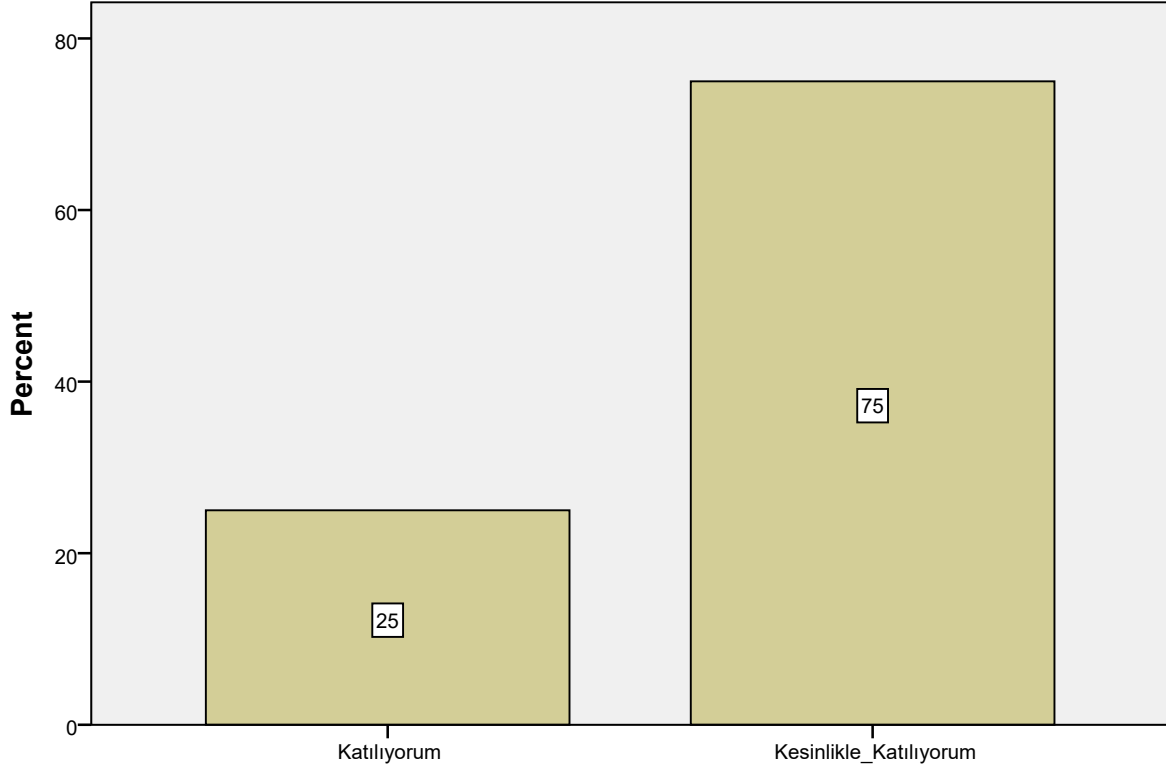
Bu ders, ařađıdaki program ıktılarının kazandırılmasında ne kadar katkı sağlamaktadır? [Alanı ile ilgili bilgiye ulaşabilecek ve problemleri özebilecek düzeyde yabancı dil ğrenebilme]

Bu ders, aşağıdaki program çıktılarının kazandırılmasında ne kadar katkı sağlamaktadır? [Sosyal ve toplumsal problemleri fark etme ve çözüm geliştirebilme]



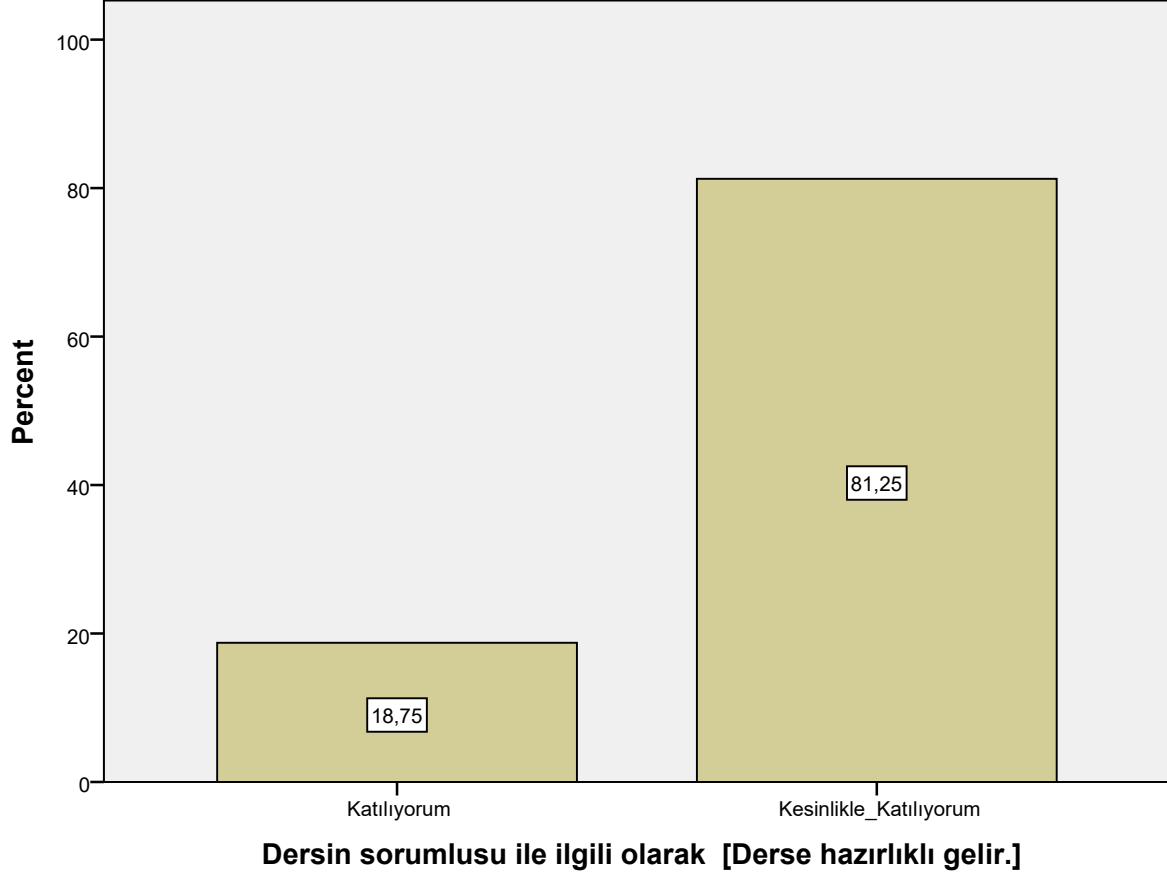
Bu ders, aşağıdaki program çıktılarının kazandırılmasında ne kadar katkı sağlamaktadır? [Sosyal ve toplumsal problemleri fark etme ve çözüm geliştirebilme]

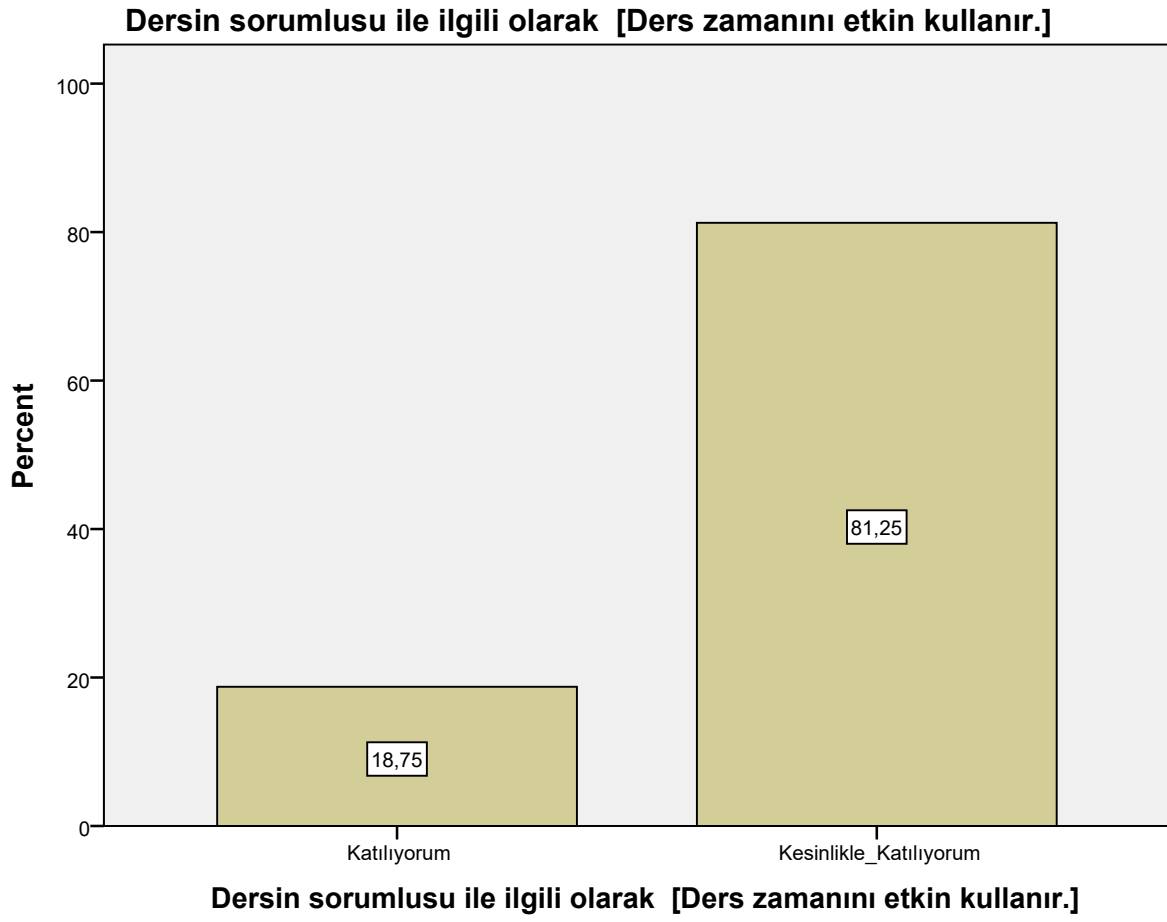
Bu ders, ařađıdaki program ıktılarının kazandırılmasında ne kadar katkı sağlamaktadır? [İlgi duyduđu alanda kendini geliřtirebilme]



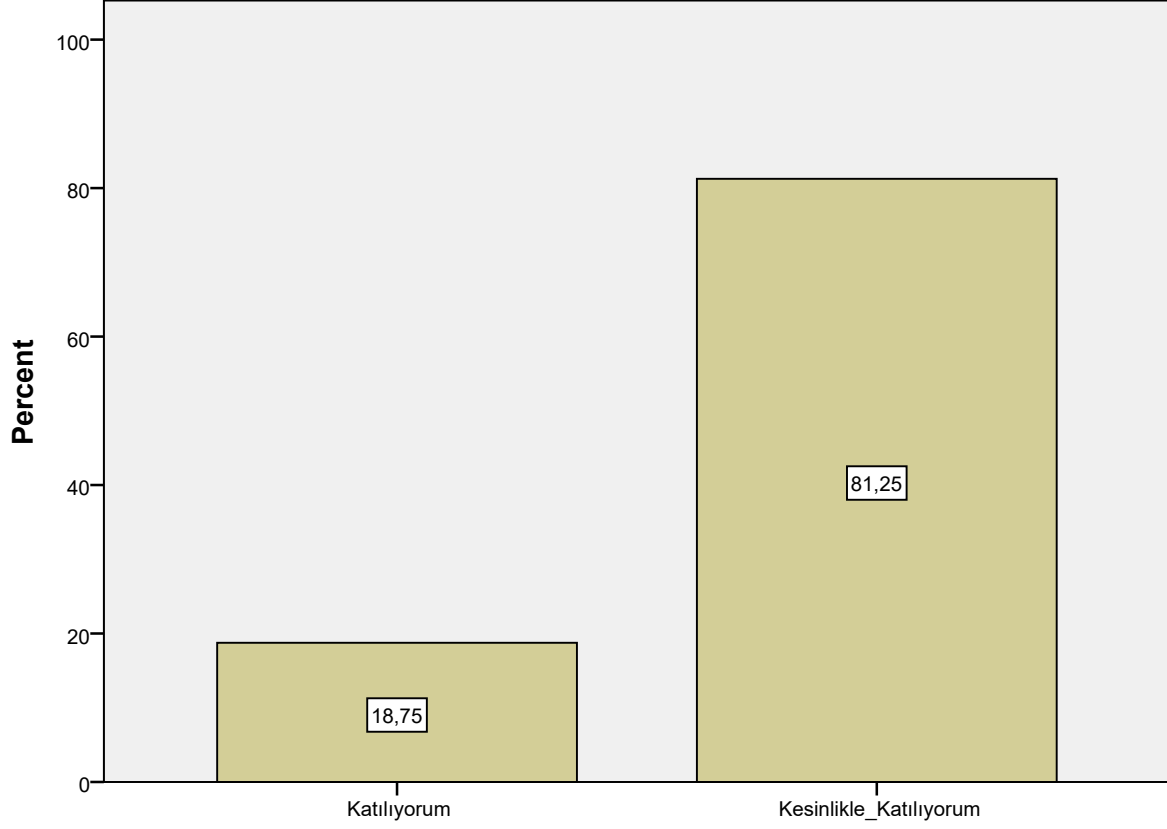
Bu ders, ařađıdaki program ıktılarının kazandırılmasında ne kadar katkı sağlamaktadır? [İlgi duyduđu alanda kendini geliřtirebilme]

Dersin sorumlusu ile ilgili olarak [Derse hazırlıklı gelir.]

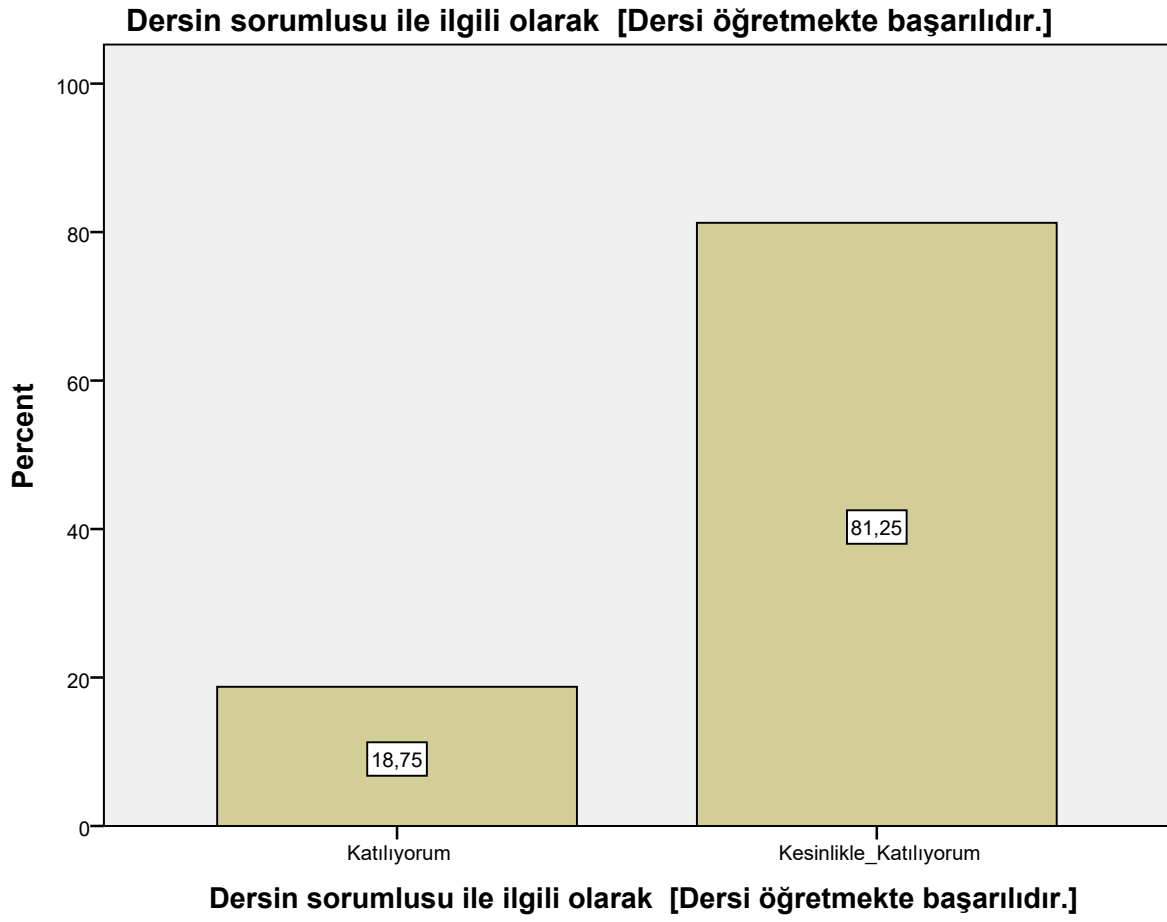




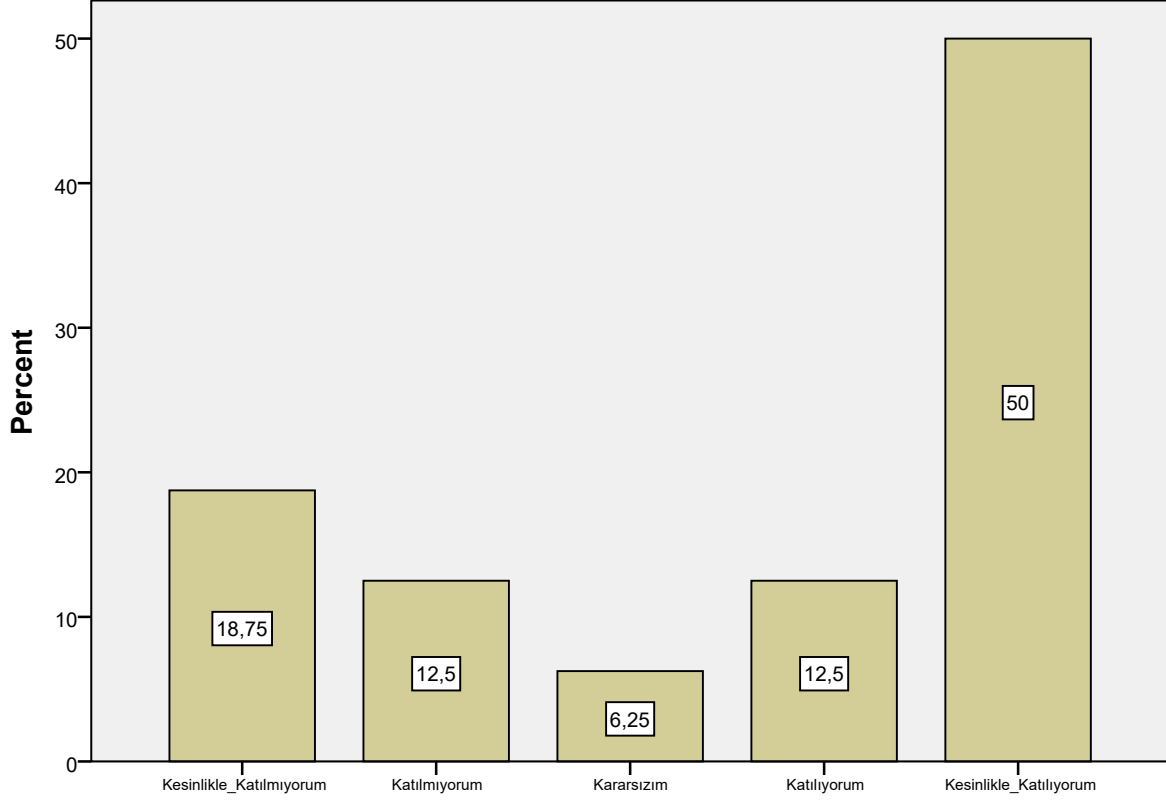
Dersin sorumlusu ile ilgili olarak [Anlattığı konuya hakimdir.]



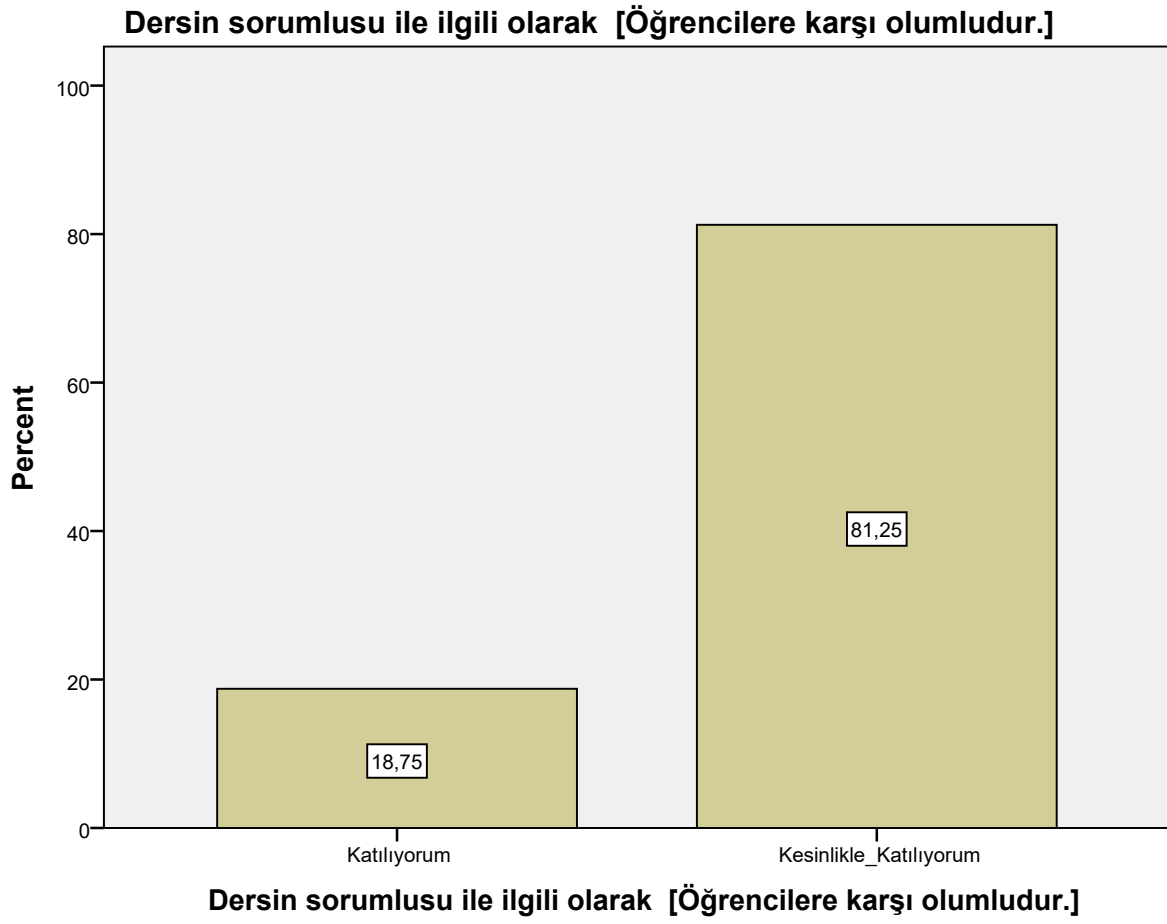
Dersin sorumlusu ile ilgili olarak [Anlattığı konuya hakimdir.]



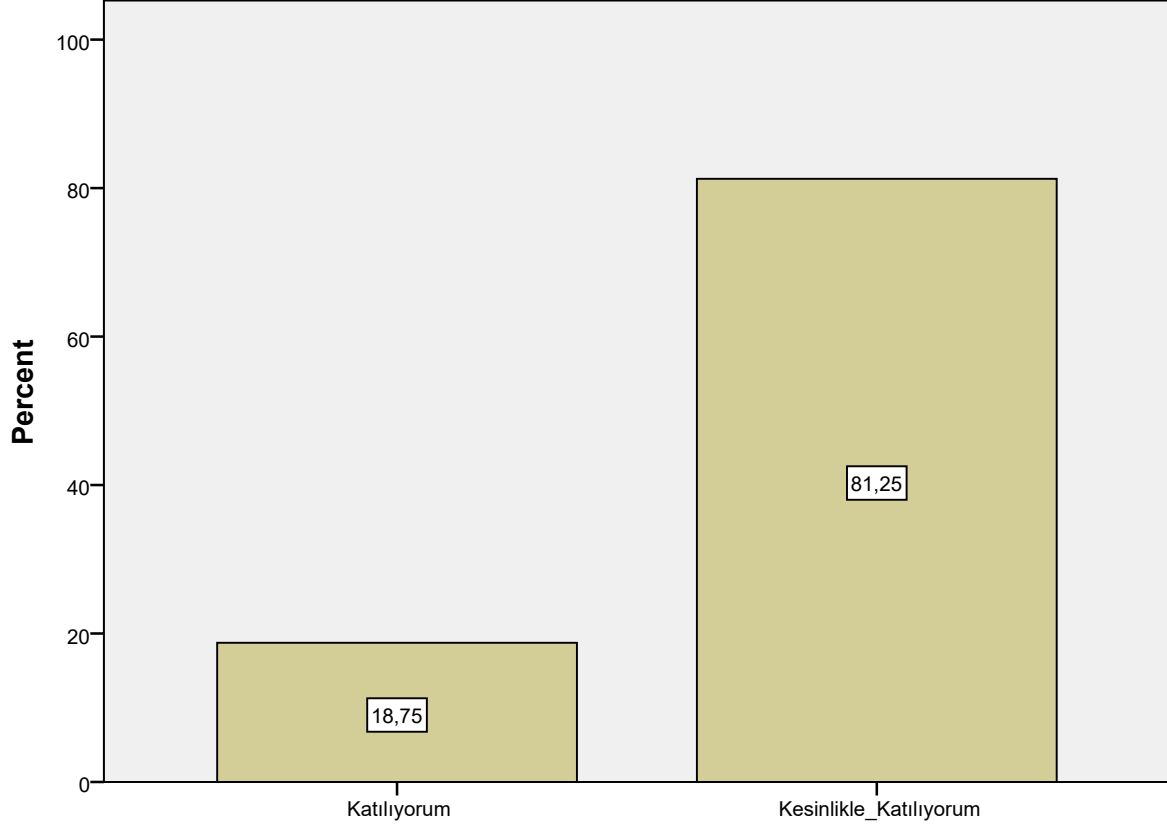
Dersin sorumlusu ile ilgili olarak [Dersi yüzeysel olarak işler.]



Dersin sorumlusu ile ilgili olarak [Dersi yüzeysel olarak işler.]

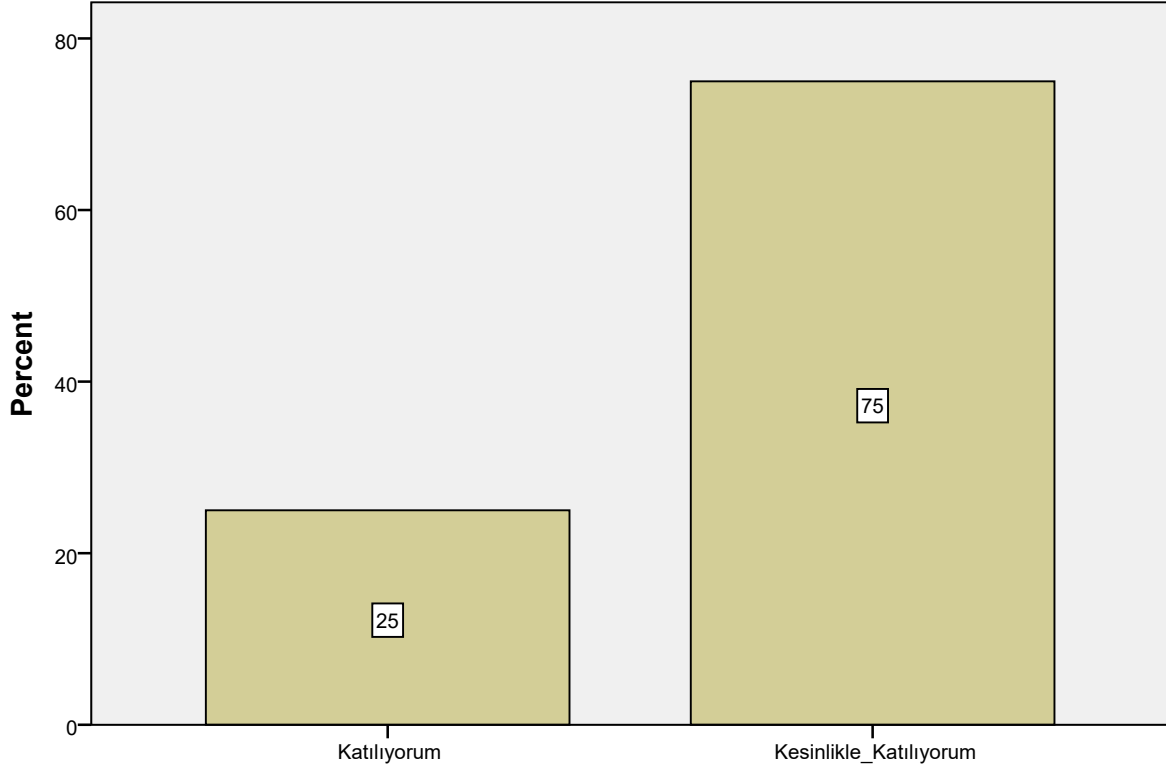


Dersin sorumlusu ile ilgili olarak [Öğrenciler arasında ayırım yapmaz.]



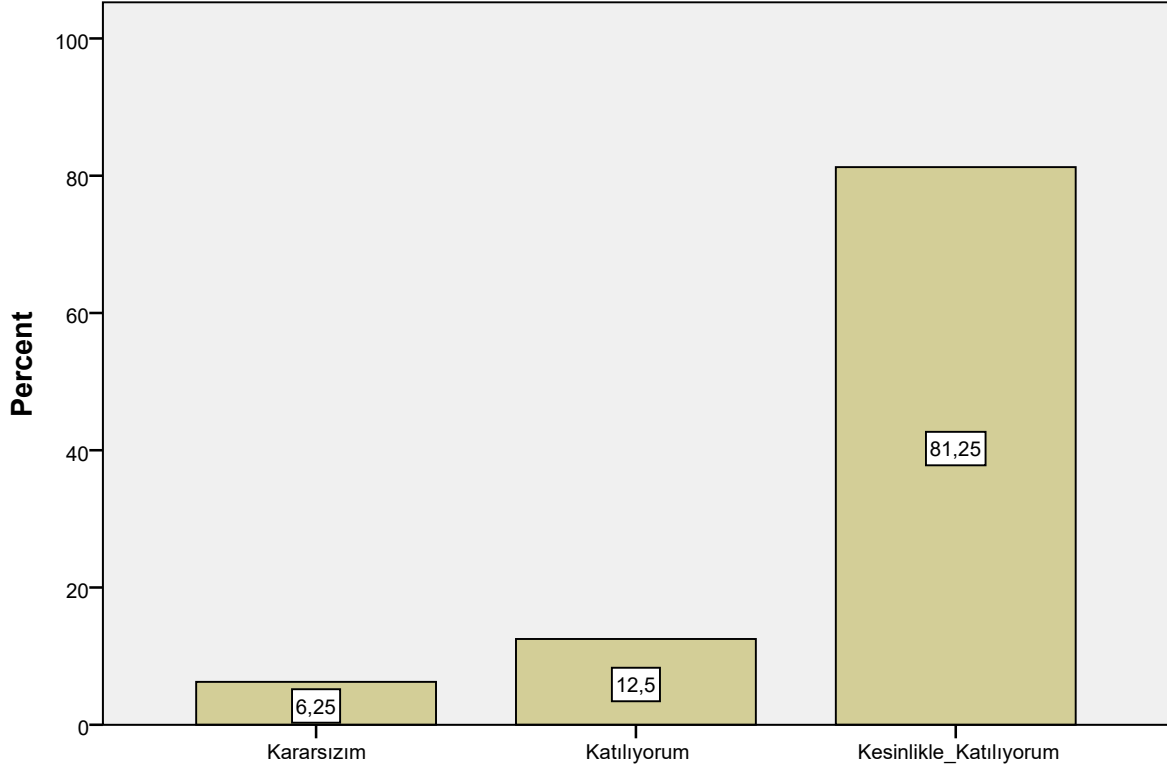
Dersin sorumlusu ile ilgili olarak [Öğrenciler arasında ayırım yapmaz.]

Dersin sorumlusu ile ilgili olarak [Ders saatleri dışında, dersle ilgili olarak öğrenciye zaman ayırır.]



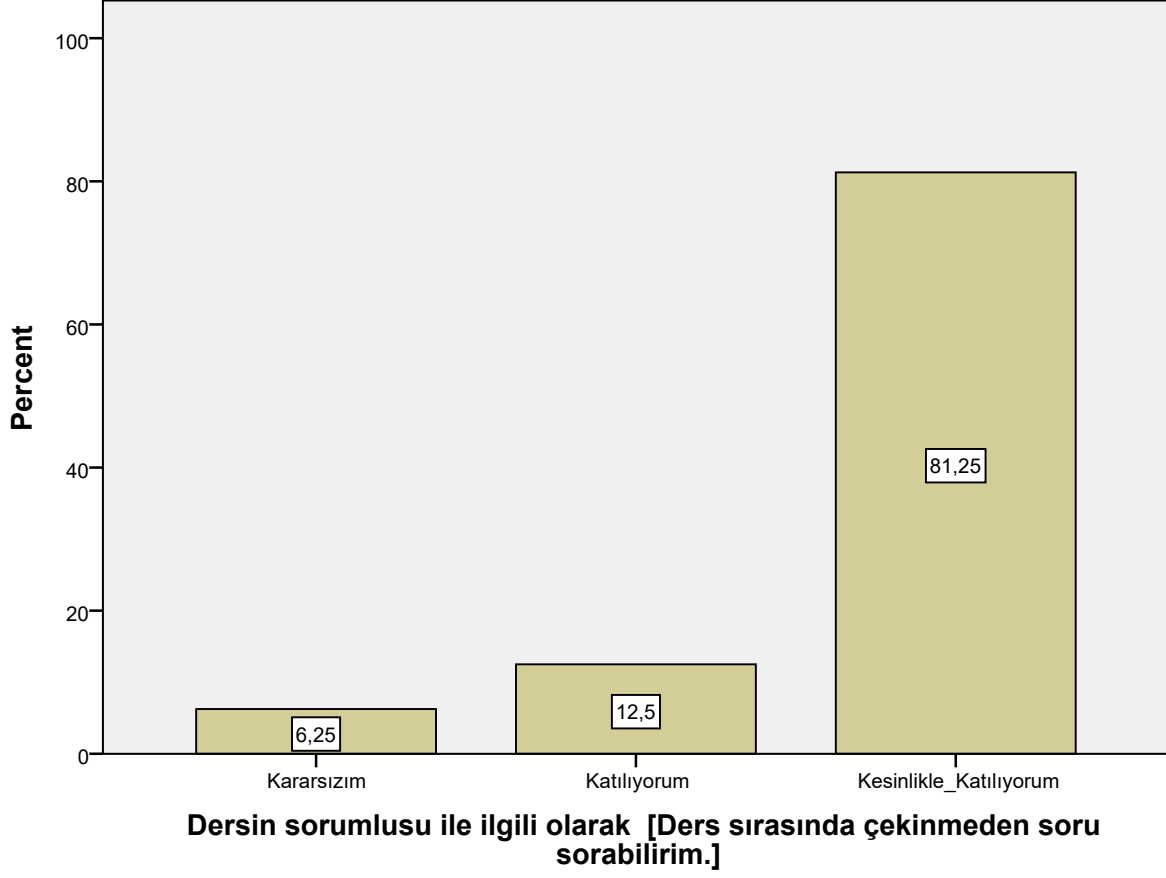
Dersin sorumlusu ile ilgili olarak [Ders saatleri dışında, dersle ilgili olarak öğrenciye zaman ayırır.]

Dersin sorumlusu ile ilgili olarak [Sınav kağıdını incelemek için çekinmeden odasına gidebilirim.]

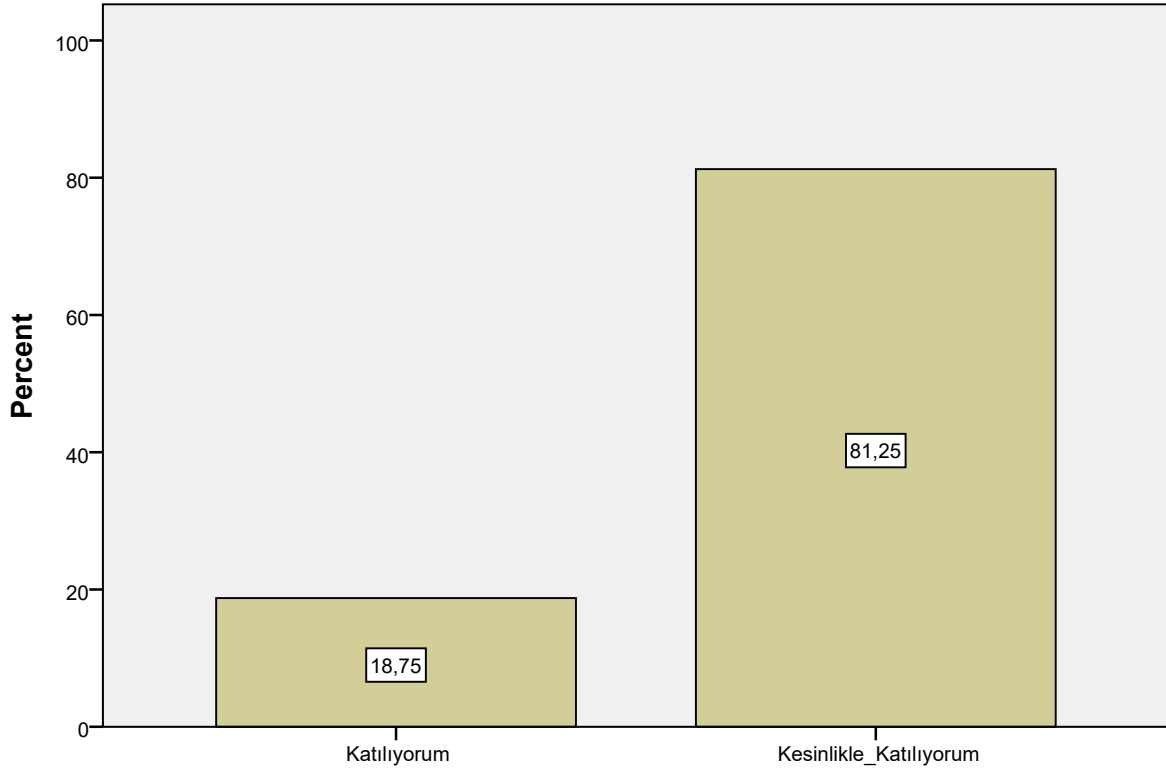


Dersin sorumlusu ile ilgili olarak [Sınav kağıdını incelemek için çekinmeden odasına gidebilirim.]

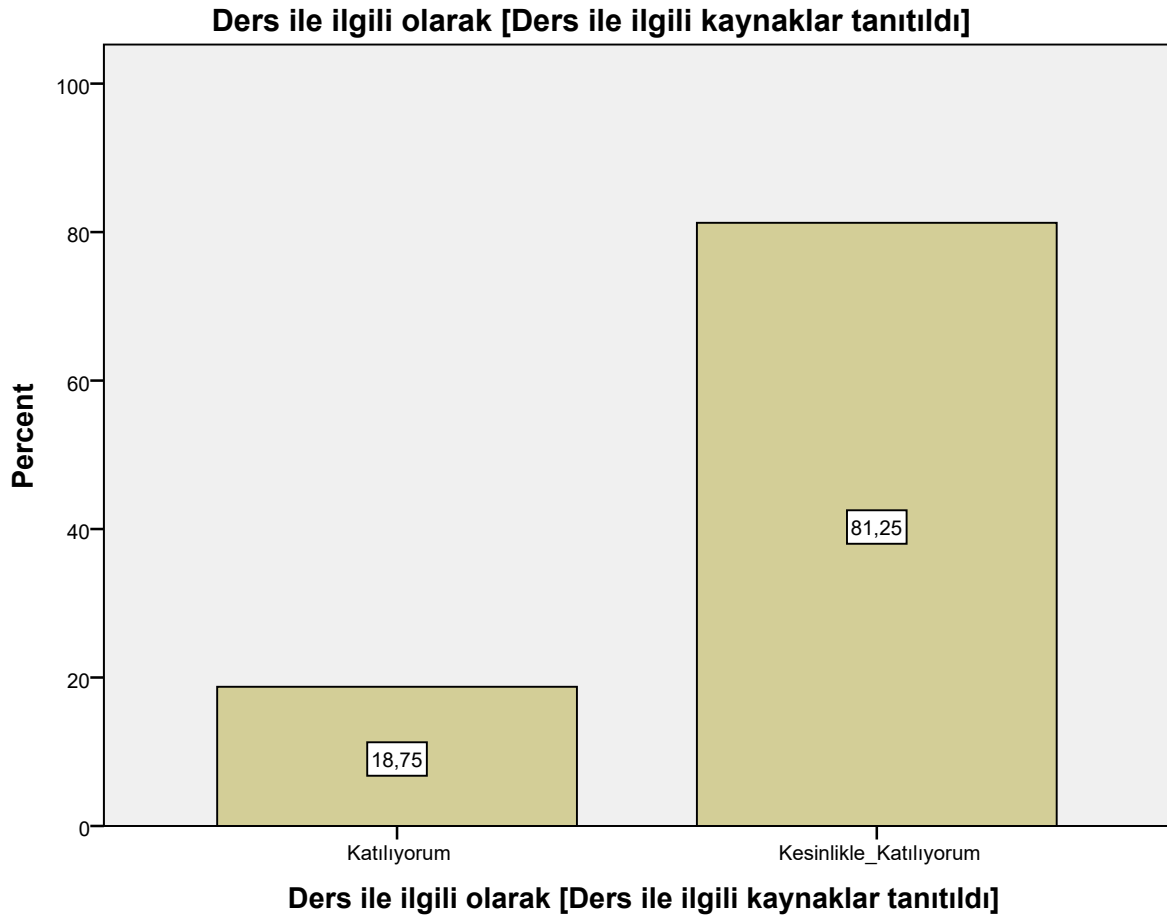
Dersin sorumlusu ile ilgili olarak [Ders sırasında çekinmeden soru sorabilirim.]



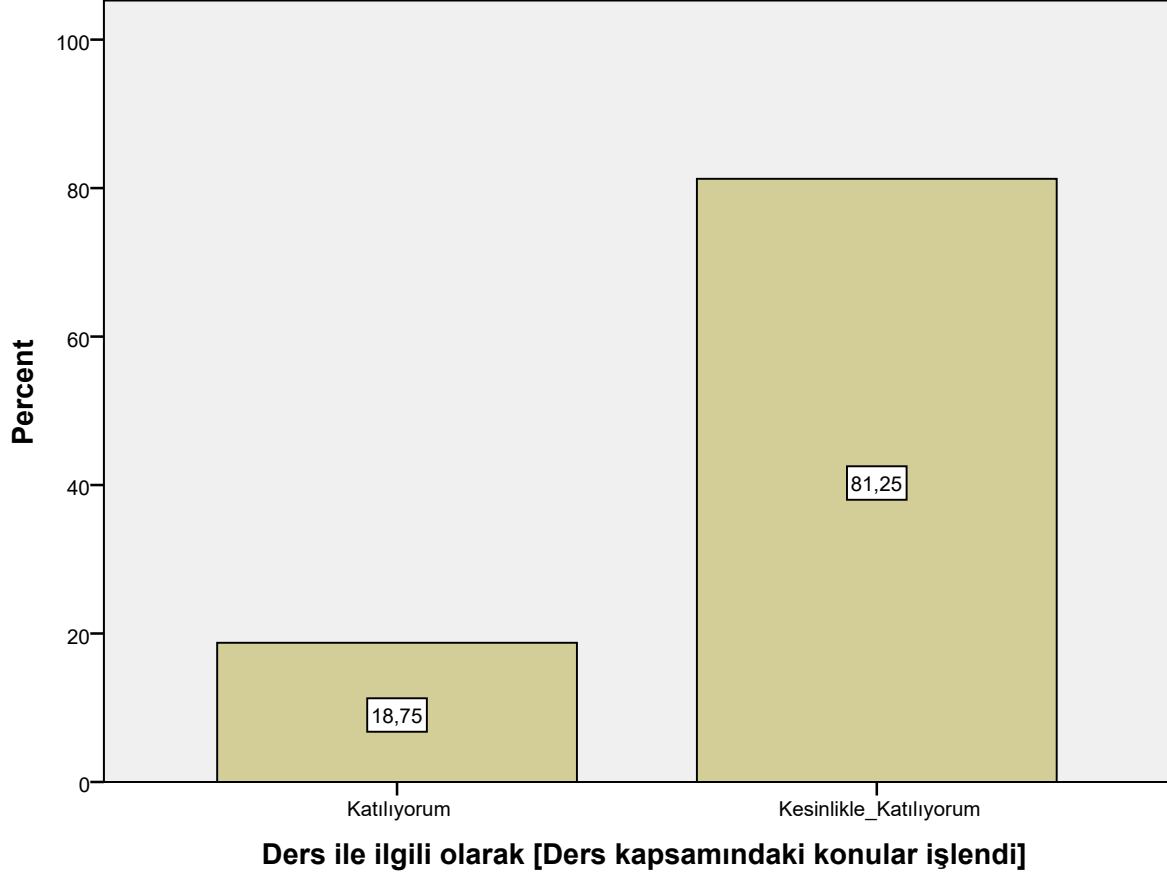
Ders ile ilgili olarak [Dönem başında dersin hedefi, içeriği ve öğrencilerden beklentiler açıklandı]

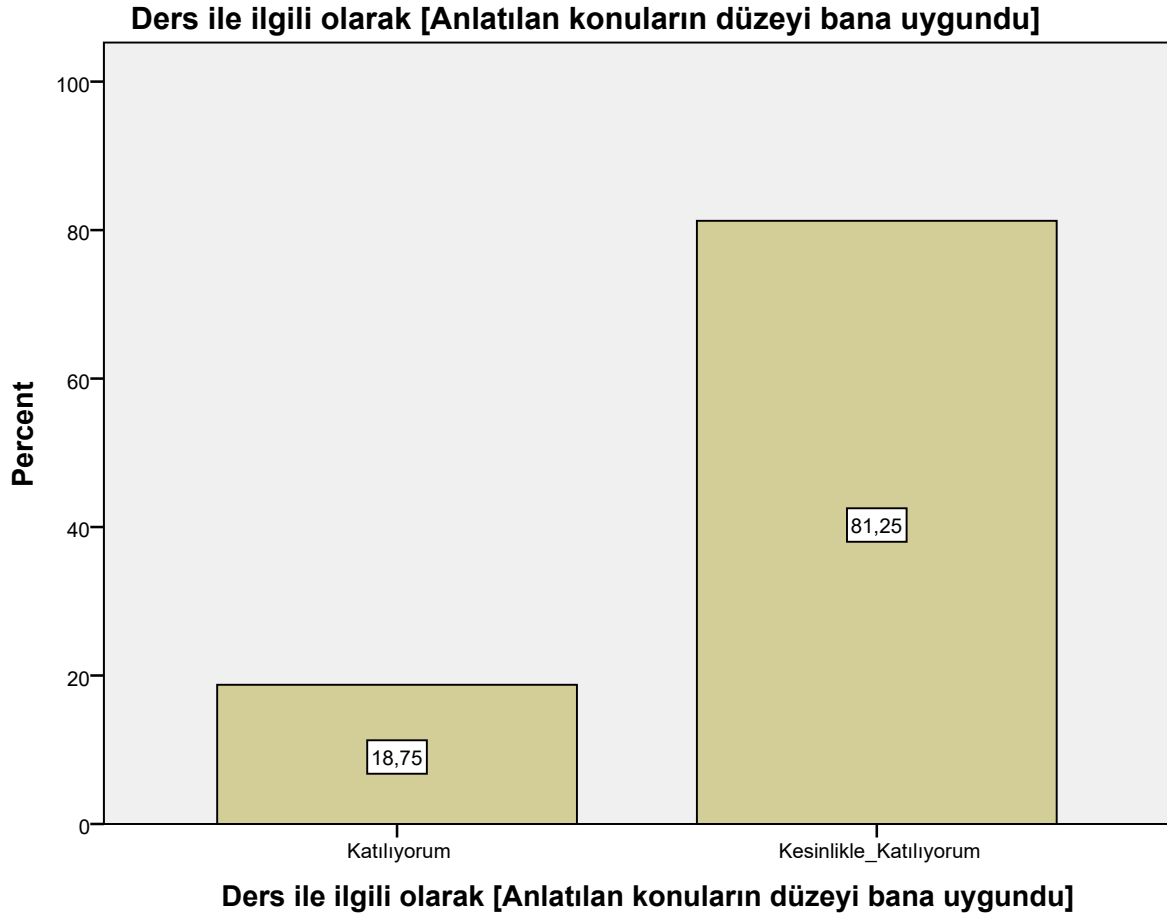


Ders ile ilgili olarak [Dönem başında dersin hedefi, içeriği ve öğrencilerden beklentiler açıklandı]

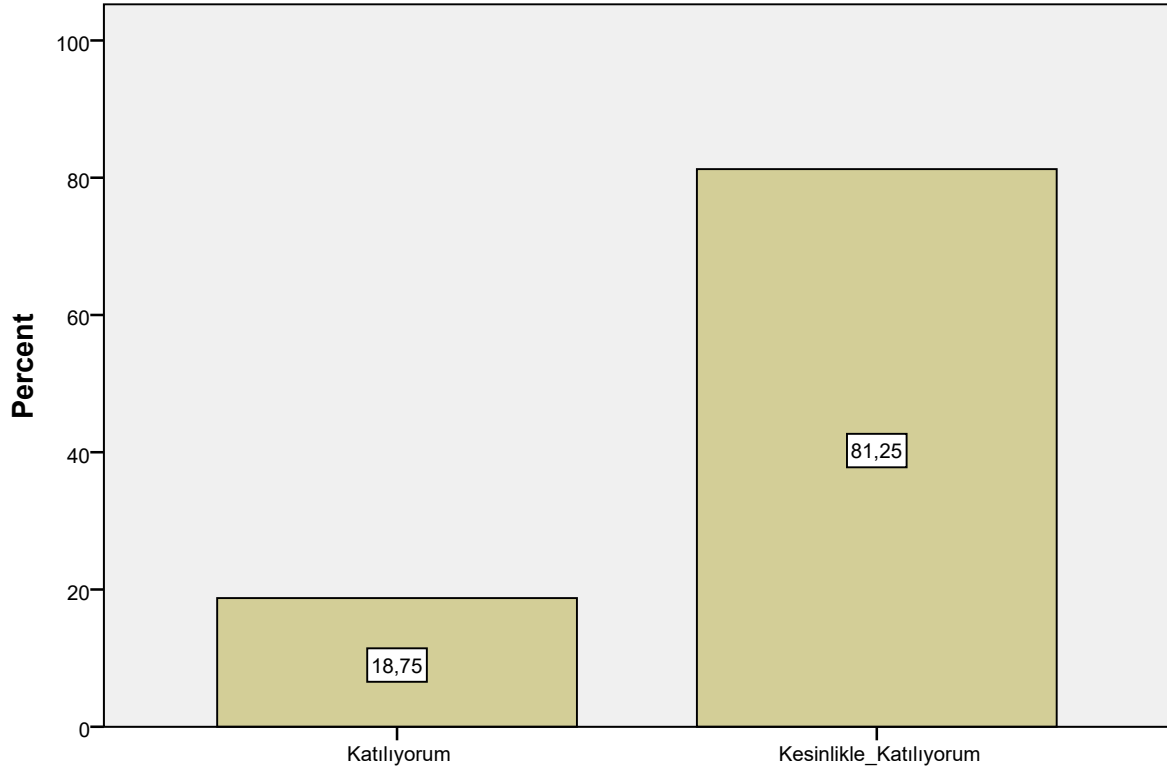


Ders ile ilgili olarak [Ders kapsamındaki konular işlendi]



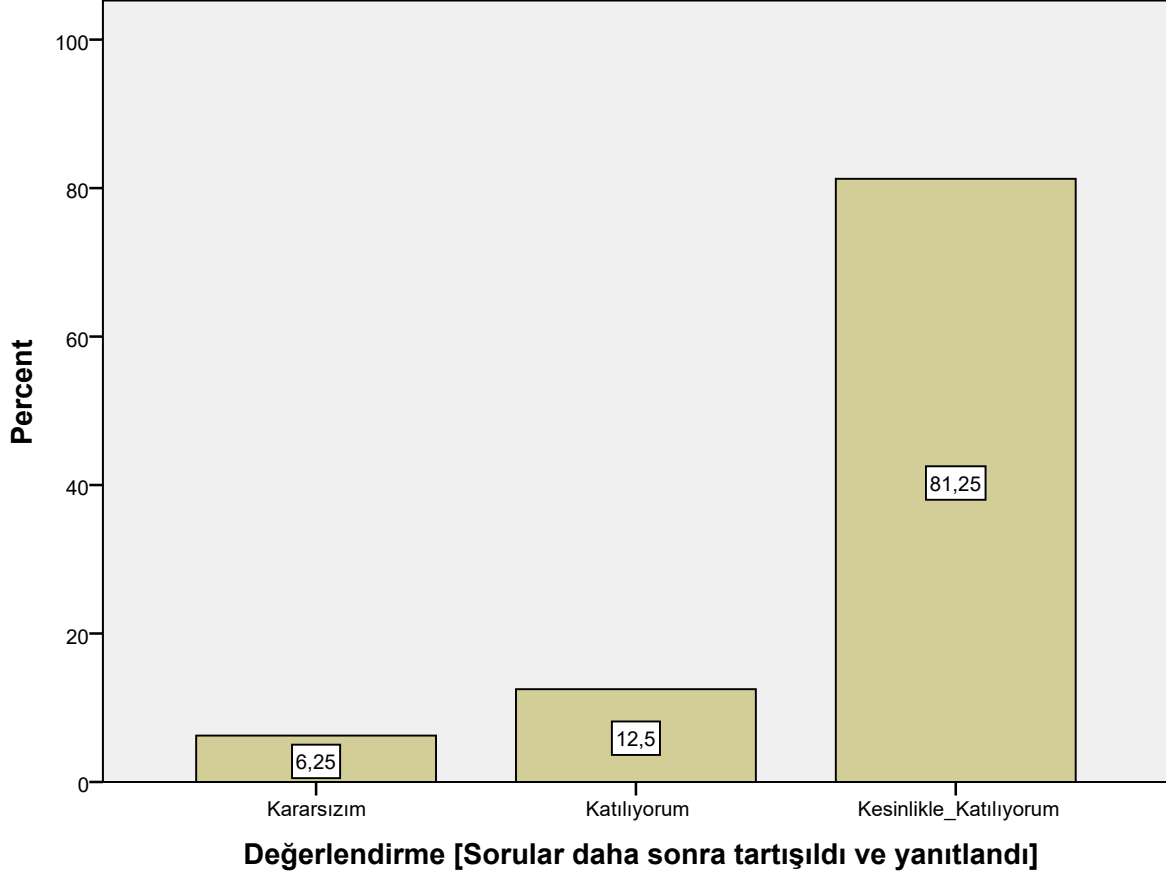


Ders ile ilgili olarak [Bu ders mesleğimde kullanabileceğim önemli bilgi ve becerileri kazandırdı.]

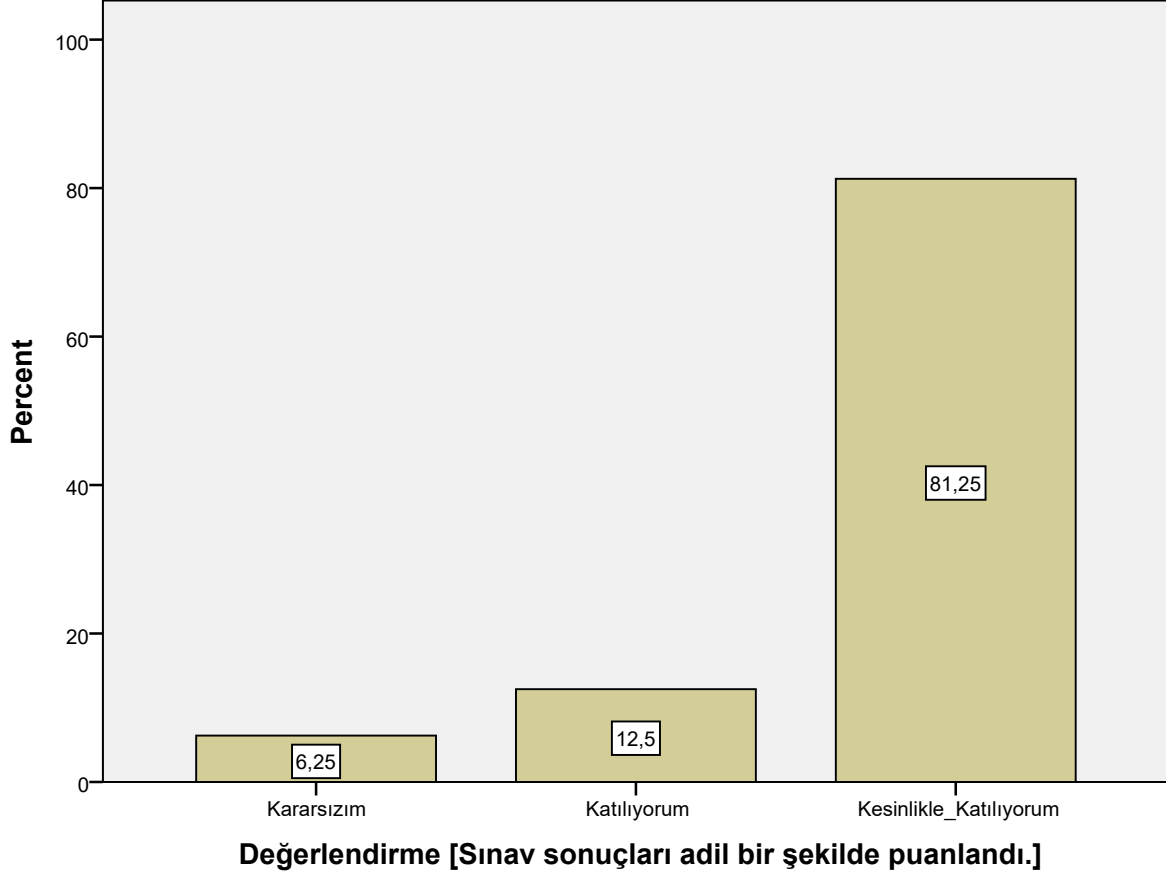


Ders ile ilgili olarak [Bu ders mesleğimde kullanabileceğim önemli bilgi ve becerileri kazandırdı.]

Değerlendirme [Sorular daha sonra tartışıldı ve yanıtlandı]



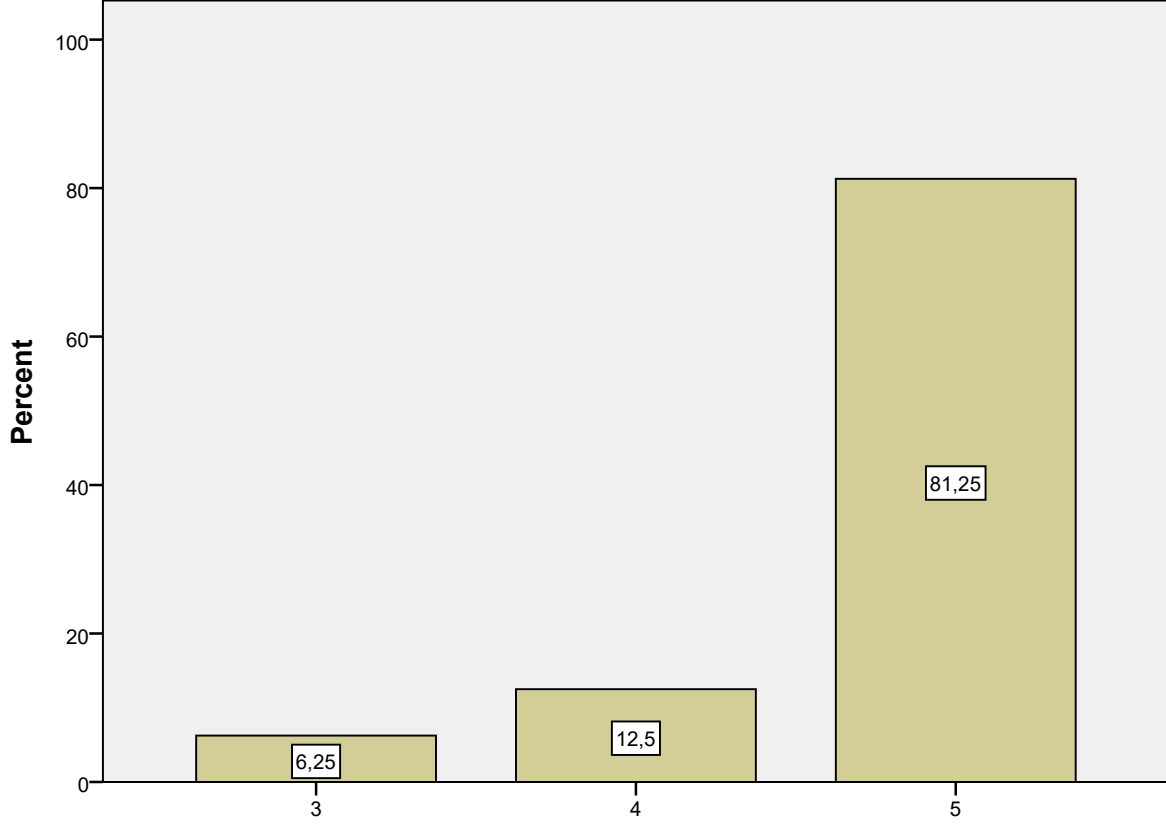
Değerlendirme [Sınav sonuçları adil bir şekilde puanlandı.]



Değerlendirme [Sorular bilgi düzeyimi ölçmekteydi]

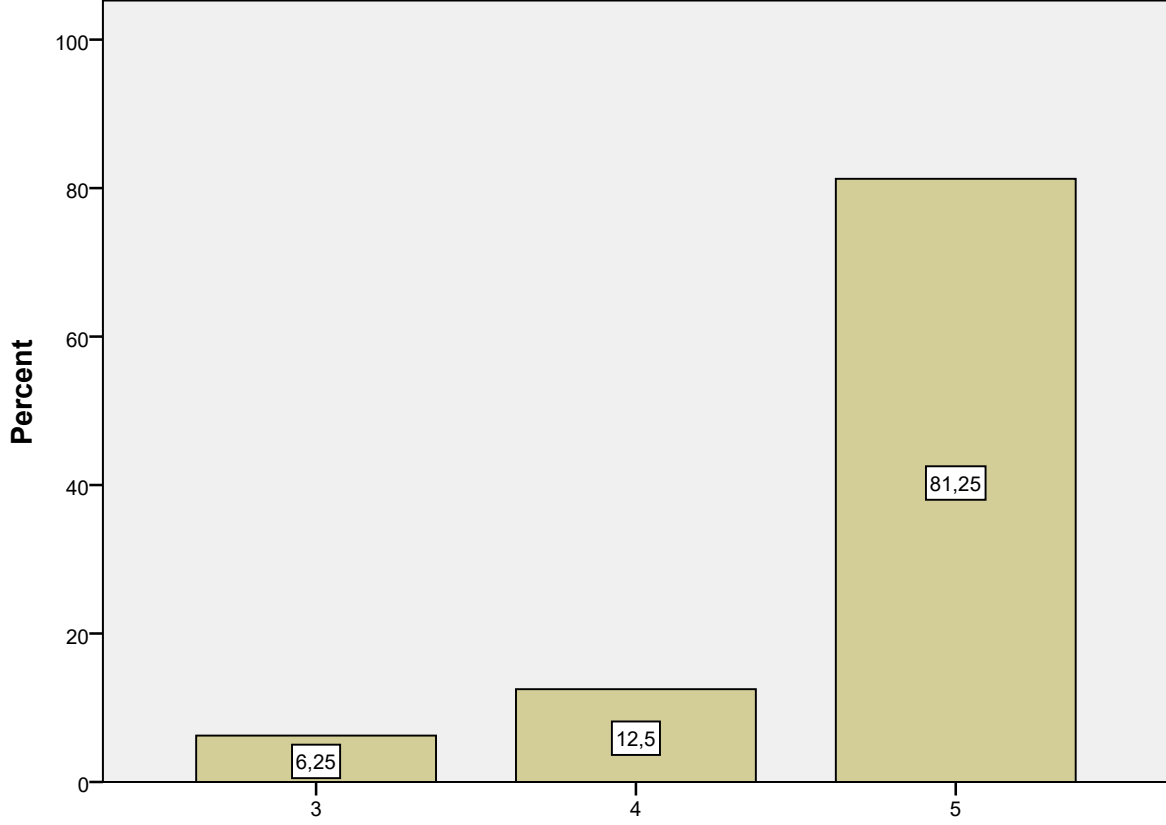


Görevli Araştırma Görevlisi Hakkında [Derse hazırlıklı gelir.]



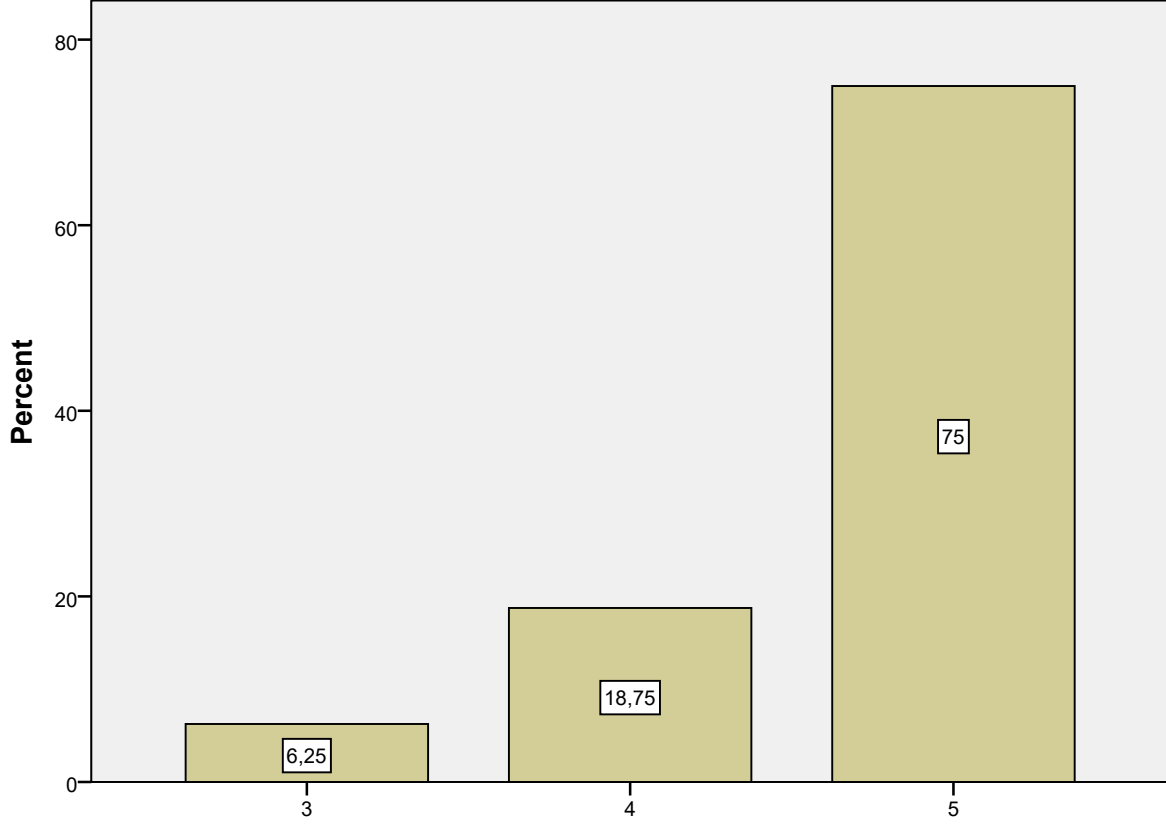
Görevli Araştırma Görevlisi Hakkında [Derse hazırlıklı gelir.]

Görevli Araştırma Görevlisi Hakkında [Ders zamanını etkin kullanır.]



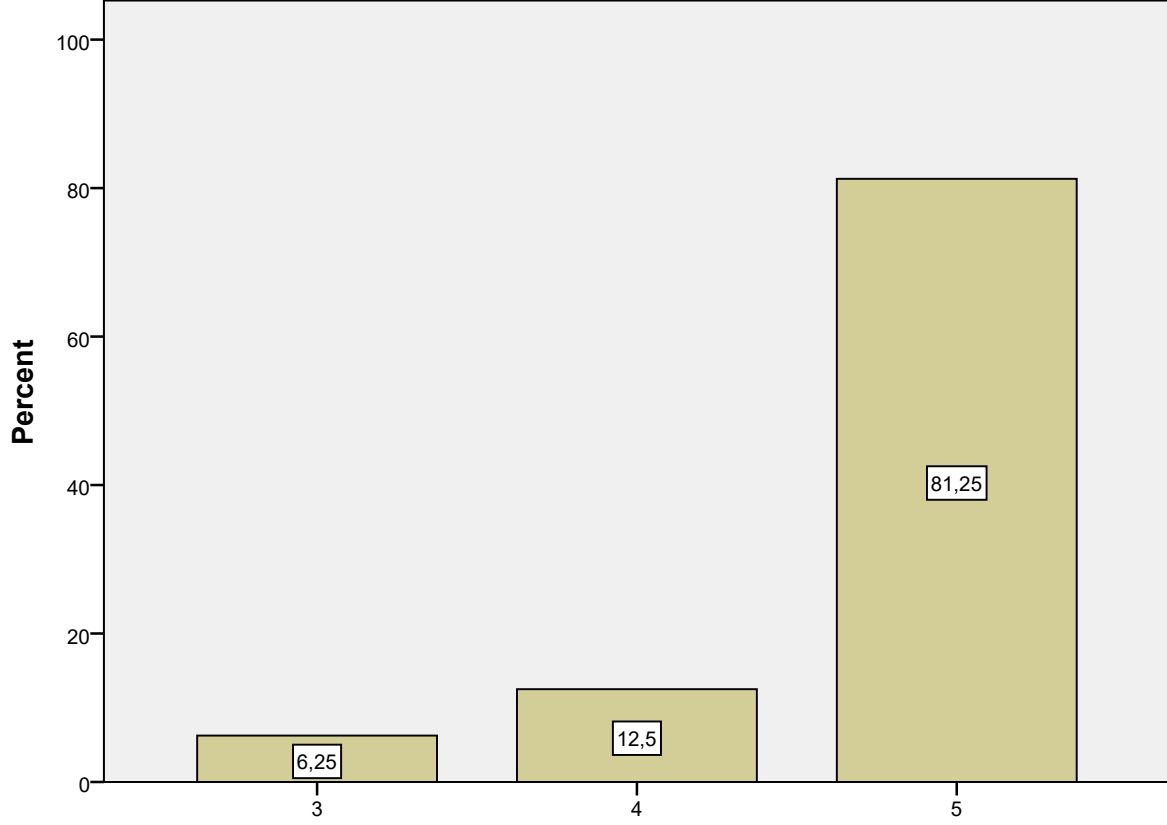
Görevli Araştırma Görevlisi Hakkında [Ders zamanını etkin kullanır.]

Görevli Araştırma Görevlisi Hakkında [Anlattığı konuya hakimdir.]



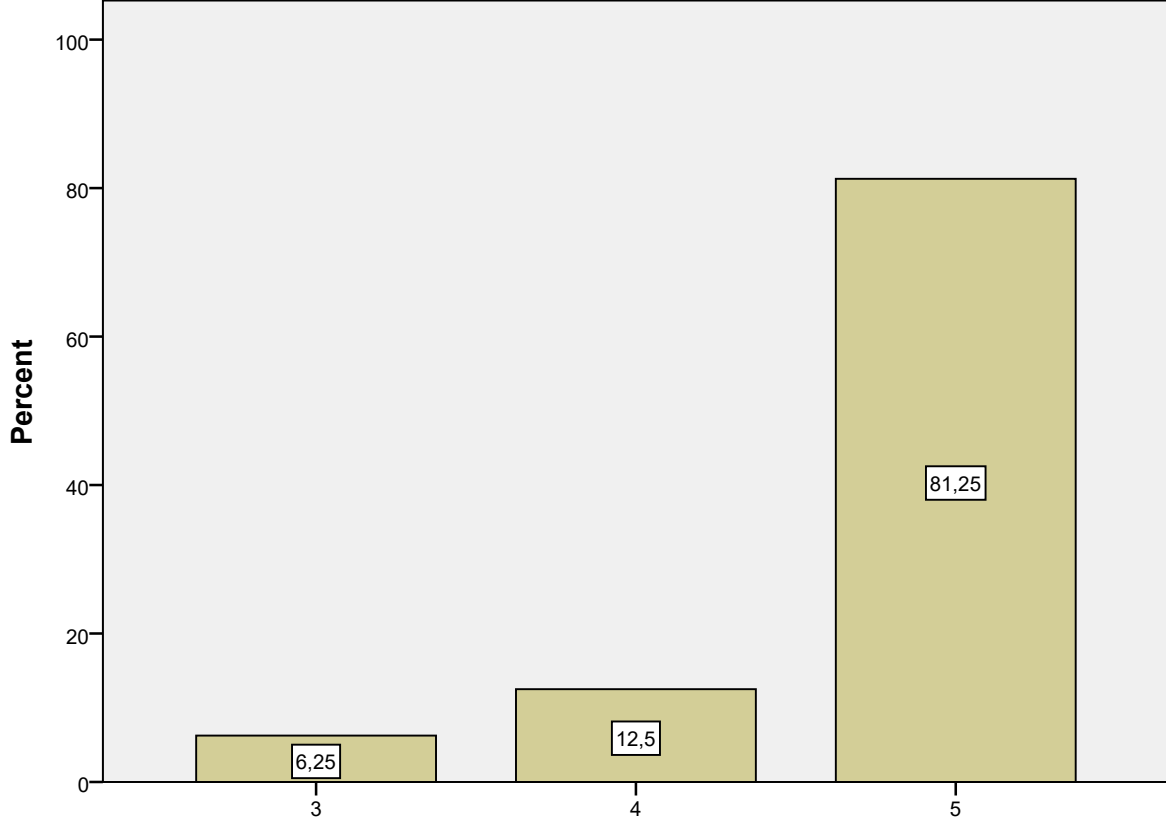
Görevli Araştırma Görevlisi Hakkında [Anlattığı konuya hakimdir.]

Görevli Araştırma Görevlisi Hakkında [Dersi öğretmekte başarılıdır.]



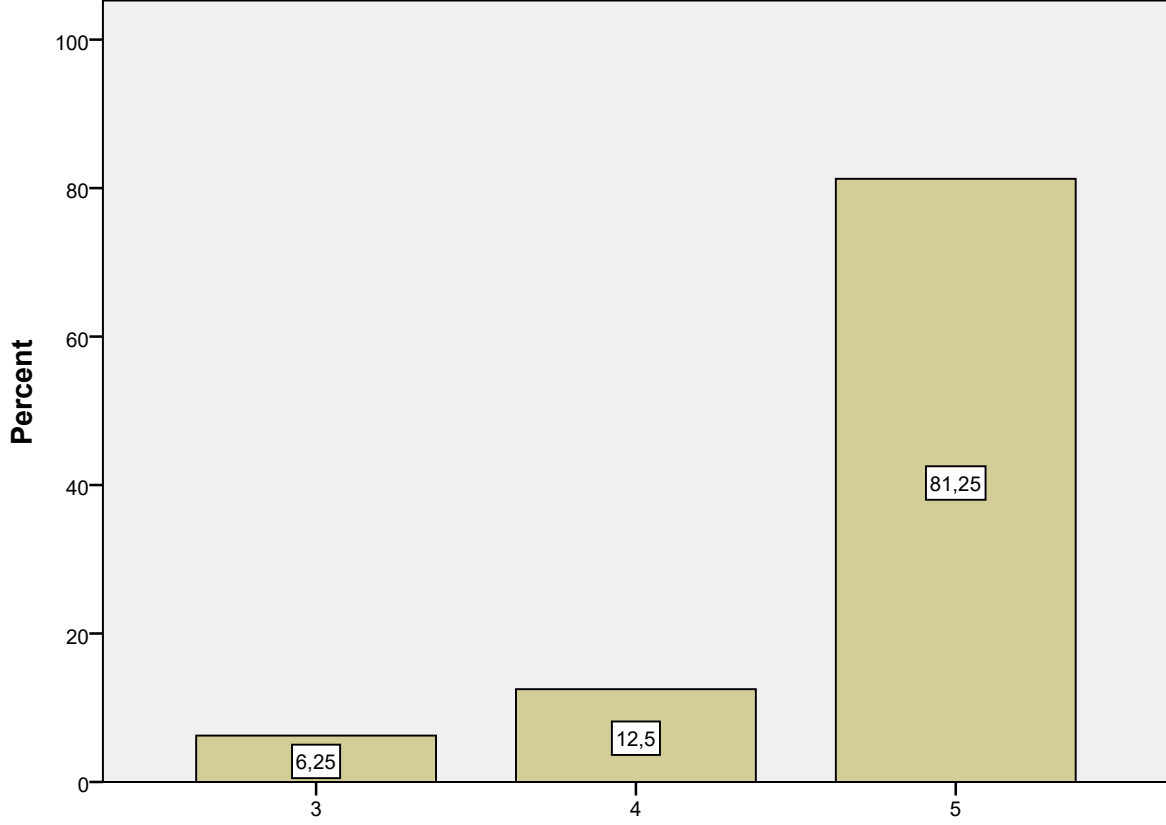
Görevli Araştırma Görevlisi Hakkında [Dersi öğretmekte başarılıdır.]

Görevli Araştırma Görevlisi Hakkında [Öğrencilere karşı olumludur.]



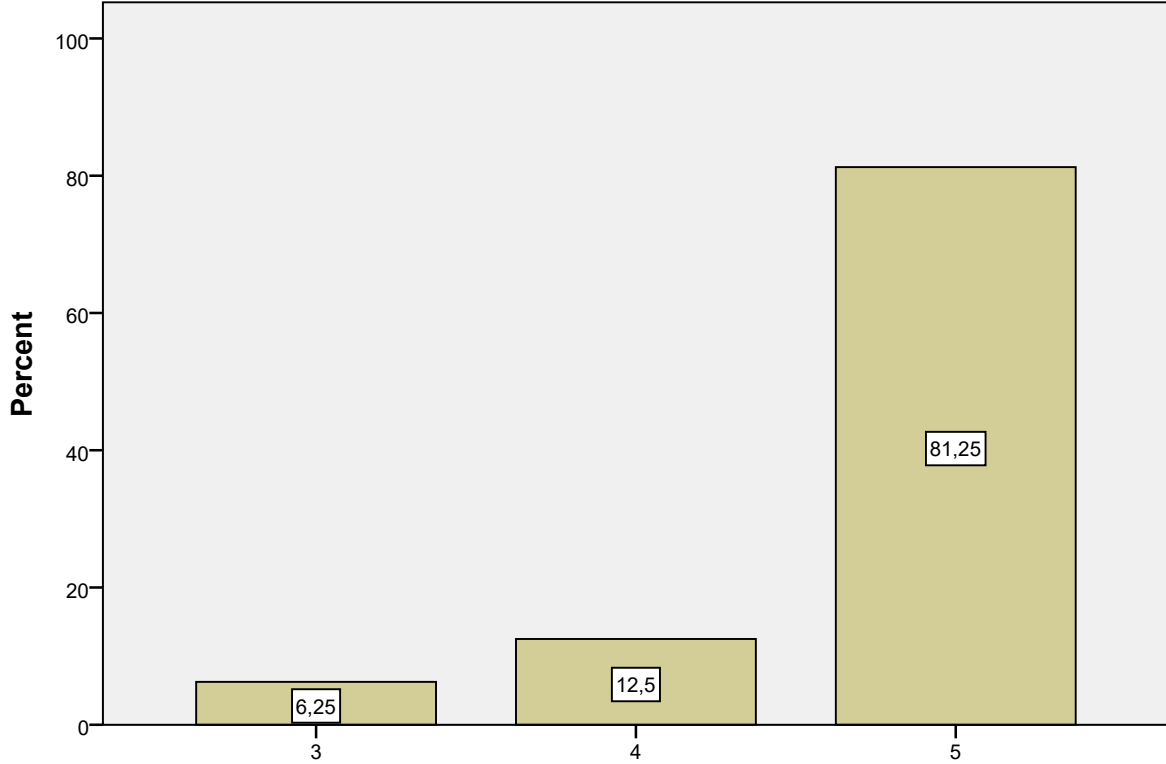
Görevli Araştırma Görevlisi Hakkında [Öğrencilere karşı olumludur.]

Görevli Araştırma Görevlisi Hakkında [Öğrenciler arasında ayırım yapmaz.]



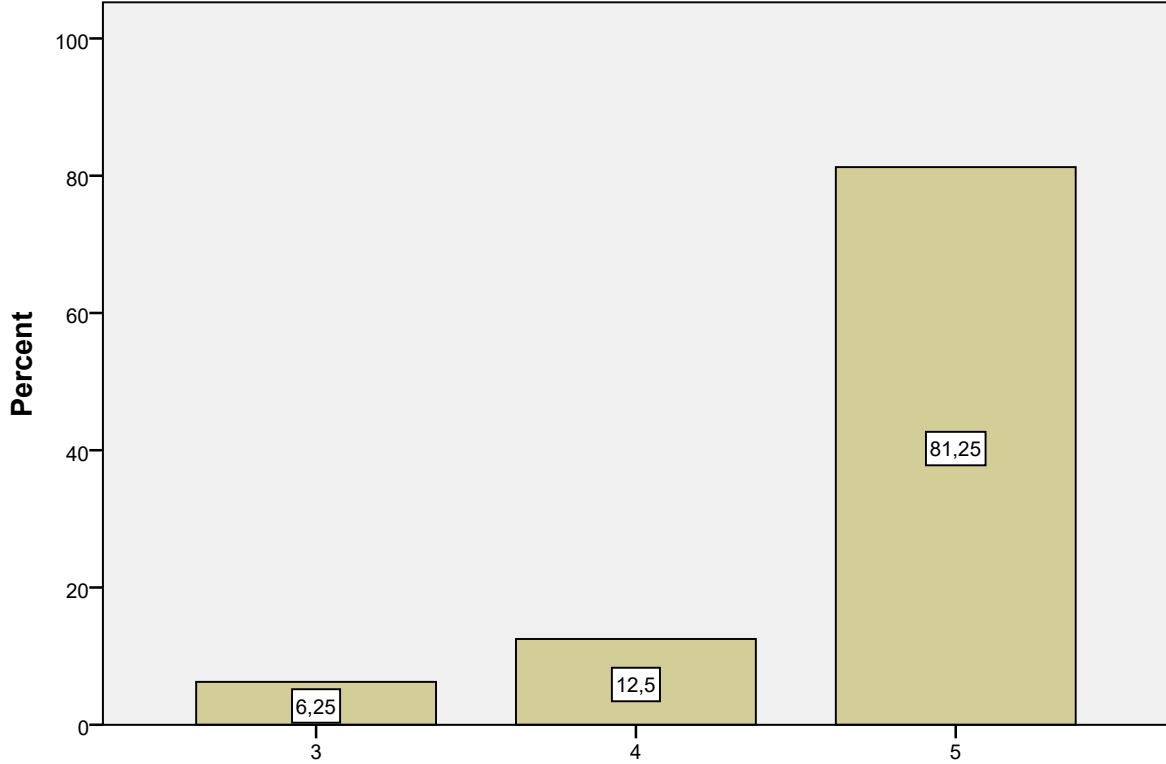
Görevli Araştırma Görevlisi Hakkında [Öğrenciler arasında ayırım yapmaz.]

Görevli Araştırma Görevlisi Hakkında [Ders saatleri dışında, dersle ilgili olarak öğrenciye zaman ayırır.]



Görevli Araştırma Görevlisi Hakkında [Ders saatleri dışında, dersle ilgili olarak öğrenciye zaman ayırır.]

Görevli Araştırma Görevlisi Hakkında [Ders sırasında çekinmeden soru sorabilirim.]



Görevli Araştırma Görevlisi Hakkında [Ders sırasında çekinmeden soru sorabilirim.]

```
DESCRIPTIVES VARIABLES=S1 S2 S3 S4 S5 S6 S7 S8 S9 S10 S11 S12 S13 S14 S15 S16 S17 S18 S19 S20  
/STATISTICS=MEAN STDDEV MIN MAX.
```

Descriptives

Notes

Output Created		10-JUL-2021 23:01:49
Comments		
Input	Data	C: \Users\ALPER\OneDrive\ Masaüstü\örnek.sav
	Active Dataset	DataSet1
	Filter	<none>
	Weight	<none>
	Split File	<none>
	N of Rows in Working Data File	16
Missing Value Handling	Definition of Missing	User defined missing values are treated as missing.
	Cases Used	All non-missing data are used.
Syntax		DESCRIPTIVES VARIABLES=S1 S2 S3 S4 S5 S6 S7 S8 S9 S10 S11 S12 S13 S14 S15 S16 S17 S18 S19 S20 S21 S22 S23 S24 S25 S26 S27 S28 S29 S30 S31 S32 S33 S34 /STATISTICS=MEAN STDDEV MIN MAX.
Resources	Processor Time	00:00:00,02
	Elapsed Time	00:00:00,01

[DataSet1] C:\Users\ALPER\OneDrive\Masaüstü\örnek.sav

Descriptive Statistics

	N	Minimum	Maximum	Mean	Std. Deviation
Bu ders, aşağıdaki program çıktılarının kazandırılmasında ne kadar katkı sağlamaktadır? [Sanat Tarihi alanı ile ilgili konularda sözlü ve yazılı etkin iletişim kurma ve bu konulara ilişkin çözüm önerilerini aktarabilme becerisi]	16	4	5	4,75	,447
Bu ders, aşağıdaki program çıktılarının kazandırılmasında ne kadar katkı sağlamaktadır? [Sanat Tarihi alanında yeterli bilgiye sahip olma ve uygulama alanlarındaki problemleri saptama, tanımlama, analiz etme ve çözüm yöntemleri geliştirebilme becerisi]	16	4	5	4,75	,447
Bu ders, aşağıdaki program çıktılarının kazandırılmasında ne kadar katkı sağlamaktadır? [Bireysel ve grup olarak alanı ile ilgili çalışmaları disiplinli ve gerektiğinde sorumluluk alarak etkin yürütebilme]	16	4	5	4,75	,447
Bu ders, aşağıdaki program çıktılarının kazandırılmasında ne kadar katkı sağlamaktadır? [Sanat Tarihi ve uygulama alanlarındaki problemleri çözmek için bilişim teknolojilerini etkin olarak kullanabilme]	16	4	5	4,75	,447

Descriptive Statistics

	N	Minimum	Maximum	Mean	Std. Deviation
Bu ders, aşağıdaki program çıktılarının kazandırılmasında ne kadar katkı sağlamaktadır? [Sanat Tarihi ile ilgili araştırmalarda ve faaliyetlerde bilimsel, kültürel, toplumsal ve mesleki etik değerlere uygun hareket etme becerisi]	16	4	5	4,75	,447
Bu ders, aşağıdaki program çıktılarının kazandırılmasında ne kadar katkı sağlamaktadır? [Alanı ile ilgili bilgiye ulaşabilecek ve problemleri çözebilecek düzeyde yabancı dil öğrenebilme]	16	3	5	4,63	,619
Bu ders, aşağıdaki program çıktılarının kazandırılmasında ne kadar katkı sağlamaktadır? [Sosyal ve toplumsal problemleri fark etme ve çözüm geliştirebilme]	16	4	5	4,75	,447
Bu ders, aşağıdaki program çıktılarının kazandırılmasında ne kadar katkı sağlamaktadır? [İlgi duyduğu alanda kendini geliştirebilme]	16	4	5	4,75	,447
Dersin sorumlusu ile ilgili olarak [Derse hazırlıklı gelir.]	16	4	5	4,81	,403
Dersin sorumlusu ile ilgili olarak [Ders zamanını etkin kullanır.]	16	4	5	4,81	,403
Dersin sorumlusu ile ilgili olarak [Anlattığı konuya hakimdir.]	16	4	5	4,81	,403
Dersin sorumlusu ile ilgili olarak [Dersi öğretmekte başarılıdır.]	16	4	5	4,81	,403
Dersin sorumlusu ile ilgili olarak [Dersi yüzeysel olarak işler.]	16	1	5	3,63	1,668

Descriptive Statistics

	N	Minimum	Maximum	Mean	Std. Deviation
Dersin sorumlusu ile ilgili olarak [Öğrencilere karşı olumludur.]	16	4	5	4,81	,403
Dersin sorumlusu ile ilgili olarak [Öğrenciler arasında ayırım yapmaz.]	16	4	5	4,81	,403
Dersin sorumlusu ile ilgili olarak [Ders saatleri dışında, dersle ilgili olarak öğrenciye zaman ayırır.]	16	4	5	4,75	,447
Dersin sorumlusu ile ilgili olarak [Sınav kağıdımı incelemek için çekinmeden odasına gidebilirim.]	16	3	5	4,75	,577
Dersin sorumlusu ile ilgili olarak [Ders sırasında çekinmeden soru sorabilirim.]	16	3	5	4,75	,577
Ders ile ilgili olarak [Dönem başında dersin hedefi, içeriği ve öğrencilerden beklentiler açıklandı]	16	4	5	4,81	,403
Ders ile ilgili olarak [Ders ile ilgili kaynaklar tanıtıldı]	16	4	5	4,81	,403
Ders ile ilgili olarak [Ders kapsamındaki konular işlendi]	16	4	5	4,81	,403
Ders ile ilgili olarak [Anlatılan konuların düzeyi bana uygundu]	16	4	5	4,81	,403
Ders ile ilgili olarak [Bu ders mesleğimde kullanabileceğim önemli bilgi ve becerileri kazandırdı.]	16	4	5	4,81	,403
Değerlendirme [Sorular daha sonra tartışıldı ve yanıtladı]	16	3	5	4,75	,577
Değerlendirme [Sorular bilgi düzeyimi ölçmekteydi]	16	3	5	4,75	,577
Değerlendirme [Sınav sonuçları adil bir şekilde puanlandı.]	16	3	5	4,75	,577

Descriptive Statistics

	N	Minimum	Maximum	Mean	Std. Deviation
Görevli Araştırma Görevlisi Hakkında [Derse hazırlıklı gelir.]	16	3	5	4,75	,577
Görevli Araştırma Görevlisi Hakkında [Ders zamanını etkin kullanır.]	16	3	5	4,75	,577
Görevli Araştırma Görevlisi Hakkında [Anlattığı konuya hakimdir.]	16	3	5	4,69	,602
Görevli Araştırma Görevlisi Hakkında [Dersi öğretmekte başarılıdır.]	16	3	5	4,75	,577
Görevli Araştırma Görevlisi Hakkında [Öğrencilere karşı olumludur.]	16	3	5	4,75	,577
Görevli Araştırma Görevlisi Hakkında [Öğrenciler arasında ayırım yapmaz.]	16	3	5	4,75	,577
Görevli Araştırma Görevlisi Hakkında [Ders saatleri dışında, dersle ilgili olarak öğrenciye zaman ayırır.]	16	3	5	4,75	,577
Görevli Araştırma Görevlisi Hakkında [Ders sırasında çekinmeden soru sorabilirim.]	16	3	5	4,75	,577
Valid N (listwise)	16				

DESCRIPTIVES VARIABLES=Genel_Puan
/STATISTICS=MEAN STDDEV MIN MAX.

Descriptives

Notes

Output Created		10-JUL-2021 23:02:11
Comments		
Input	Data	C: \Users\ALPER\OneDrive\ Masaüstü\örnek.sav
	Active Dataset	DataSet1
	Filter	<none>
	Weight	<none>
	Split File	<none>
	N of Rows in Working Data File	16
Missing Value Handling	Definition of Missing	User defined missing values are treated as missing.
	Cases Used	All non-missing data are used.
Syntax		DESCRIPTIVES VARIABLES=Genel_Puan /STATISTICS=MEAN STDDEV MIN MAX.
Resources	Processor Time	00:00:00,00
	Elapsed Time	00:00:00,00

[DataSet1] C:\Users\ALPER\OneDrive\Masaüstü\örnek.sav

Warnings

No statistics are computed because there are no valid cases.
Execution of this command stops.

```
DESCRIPTIVES VARIABLES=Genel_Puan  
/STATISTICS=MEAN STDDEV MIN MAX.
```

Descriptives

Notes

Output Created		10-JUL-2021 23:03:06
Comments		
Input	Data	C: \Users\ALPER\OneDrive\ Masaüstü\örnek.sav
	Active Dataset	DataSet1
	Filter	<none>
	Weight	<none>
	Split File	<none>
	N of Rows in Working Data File	16
Missing Value Handling	Definition of Missing	User defined missing values are treated as missing.
	Cases Used	All non-missing data are used.
Syntax		DESCRIPTIVES VARIABLES=Genel_Puan /STATISTICS=MEAN STDDEV MIN MAX.
Resources	Processor Time	00:00:00,00
	Elapsed Time	00:00:00,00

[DataSet1] C:\Users\ALPER\OneDrive\Masaüstü\örnek.sav

Warnings

No statistics are computed because there are no valid cases.
Execution of this command stops.

```
COMPUTE Genel_Puan=S1+S2+S3+S4+S5+S6+S7+S8+S9+S10+S11+S12+S13+S14+S15+S16+S17+S18+S19+S20+S21+S22.
EXECUTE.
DESCRIPTIVES VARIABLES=Genel_Puan
/STATISTICS=MEAN STDDEV MIN MAX.
```

Descriptives

Notes

Output Created		10-JUL-2021 23:05:49
Comments		
Input	Data	C: \Users\ALPER\OneDrive\ Masaüstü\örnek.sav
	Active Dataset	DataSet1
	Filter	<none>
	Weight	<none>
	Split File	<none>
	N of Rows in Working Data File	16
Missing Value Handling	Definition of Missing	User defined missing values are treated as missing.
	Cases Used	All non-missing data are used.
Syntax		DESCRIPTIVES VARIABLES=Genel_Puan /STATISTICS=MEAN STDDEV MIN MAX.
Resources	Processor Time	00:00:00,02
	Elapsed Time	00:00:00,02

[DataSet1] C:\Users\ALPER\OneDrive\Masaüstü\örnek.sav

Descriptive Statistics

	N	Minimum	Maximum	Mean	Std. Deviation
Genel_Puan	16	121,00	170,00	160,8750	15,56867
Valid N (listwise)	16				